



ikasLAN
Gipuzkoa

GIPUZKOAKO LANBIDE
HEZIKETA PUBLIKOA
FORMACIÓN PROFESIONAL
PÚBLICA DE GIPUZKOA

LH GIDA ETA HEZKUNTZA ESKAINTZA

**AMETSAK
EGI BIHURTU
ZURE
LANBIDEAN.**

**CONVIERTE
TU SUEÑO
EN TU
PROFESIÓN.**

GUÍA FP Y OFERTA EDUCATIVA

**2018
2019**

www.ikaslangipuzkoa.eus



Zer eskaintzen dizu LANBIDE HEZIKETAK?

¿Qué te ofrece la FORMACIÓN PROFESIONAL?

- Lanbide batean aritzeko gaitu egingo zaituen titulua.
- Lantokiko Prestakuntza modulua atzerrian egiteko aukera.
- Zure enpresa sortzeko aukera.
- Lanbide Heziketa Eleanitza egiteko aukera.
- Ikasteko eta aldi berean lan egiteko aukera.
- Heziketa-sistema modernoekin eta eraginkorrekin ikasteko aukera.
- A, B eta D ereduak.
- LHko eredu konbinatua.
- Zuzeneko sarrera unibertsitate-graduetara.
- Un título que te capacite para el desarrollo de una profesión.
- Realizar el módulo de Formación en Centro de Trabajo (FCT) en empresas de tu entorno o en el extranjero.
- Crear tu propia empresa.
- Cursar una Formación Profesional Multilingüe.
- Aprender y trabajar al mismo tiempo. Formación Dual.
- Participar en unos sistemas de educación y formación modernos y eficaces.
- Modelos lingüísticos A, B y D.
- Modelo combinado de FP.
- Acceso a grados universitarios de forma directa.

Zer da IKASLAN GIPUZKOA? ¿Qué es IKASLAN GIPUZKOA?

Lanbide Heziketako [25](#) ikastetxe eta institutu publikok osatzen dute Ikaslan Gipuzkoa. 2017/2018 ikasturtean, Hasierako Prestakuntzako [8.182](#) ikasle matrikulatu dituzte guztira, erdi-eta goi-mailako eta Oinarrizko Prestakuntzako [83 ziklotan](#) banatuta. Guztiak bilduta, 20 lanbide-arlo hartzen dituzte.

Gainera, enplegurako prestakuntza ere eskaintzen dute profesionaltasun-ziurtagiriak lortzeko, langileak birziklatzeko edo enpresen nahierarako ikastaroak eskainiz.

Ikaslan Gipuzkoa es una Asociación de Directores/as de [25](#) centros e institutos de formación profesional públicos que durante el curso 2017/2018 tiene matriculados a [8.182](#) alumnos/as en formación inicial entre los [83 Ciclos](#) de Grado Medio, Grado Superior y Formación Básica, dando respuesta a 20 familias profesionales.

También se ofrece formación para el empleo con cursos de Certificados de Profesionalidad, de reciclaje profesional o a la carta para empresas.

Aurkibidea Índice

orria
pág.

1. Zer da ziklo bat eta nola lortu daiteke? (Oinarrizkoak, Erdikoak eta Goi Mailakoak) ¿Qué es un ciclo y cómo se puede obtener? (Formación Básica, Grado Medio y Grado Superior)	4
2. Ziklo bat egiteko aukerak (Hasierakoa, Partziala eta Urrutikoa) Formas de cursar un ciclo (Inicial, Parcial y a Distancia)	5
3. Zikloetara sartzeko baldintzak Condiciones de acceso a los ciclos.....	7
4. Sarbide-proba Prueba de acceso.....	8
5. Lanbide Heziketarako eredu konbinatua Modelo combinado Formación Profesional ...	10
6. Prestakuntza-ondoko harremana enpresekin Relación con las empresas posterior a la formación	18
7. Ikaskuntzako Bitartekotza Zerbitzua Servicio de Mediación de Aprendizaje	19
8. Unibertsitatearekiko harremanak Relación con la Universidad.....	20
9. Enplegurako Prestakuntza (EP) Formación para el Empleo (FpE).....	21
10. Profesionaltasun-Egiaztatzea Certificados de Profesionalidad	21
11. Ikasketa Egiaztatzea Reconocimiento de Aprendizajes	23
Jakinbai.eus / Laneki	24
Hezkuntza Sistemaren Organigrama Estructura del Sistema Educativo	26
Ikaslan Gipuzkoako Ikastetxeen LH eskaintza 2018/19. Laburpen taulak. Oferta 2018/19 de FP en Centros de Ikaslan Gipuzkoa. Tablas resumen.....	28
Hezkuntza eskaintza Zentroen arabera Oferta Educativa por Centros.....	31

2018 - 2019

Aurrematrikulak eta matrikulak Prematrículas y matrículas

2018-2019	Beraratze Prestakuntza Formación Presencial	Urrutiko Prestakuntza Formación a Distancia	Sarbide-Probak Pruebas de Acceso	Gaitasuna Egiaztatzea Reconocimiento Competencia	Profesionaltasun-Egiaztagiriak Certificados de Profesionalidad
Aurrematrikula Prematrícula	Ekainak 4 - 15 Junio	Maiatzak 28 - Ekainak 8 28 Mayo - 8 Junio	2018an, urtarrilaren 8tik 19ra En 2018, del 8 al 19 de enero	Deialdiaren arabera Según convocatoria	Zabalik, ikasturtean zehar Abierto a lo largo del curso escolar
Matrikula Matrícula	Uztailak 12 - 18 Julio	Uztailak 6 - 12 Julio	2018an, otsailaren 24tik martxoaren 2ra En 2018, del 24 de febrero al 2 de marzo	Deialdiaren arabera Según convocatoria	Zabalik, ikasturtean zehar Abierto a lo largo del curso escolar

Heziketa laburpen taula Tabla resumen Formación

	Erdi-Mailako (EM) eta Goi-Mailako zikloak (GM) Ciclos Grado Medio (GM) y Grado Superior (GS)			Lanbide-Egiaztagiriak Certificados de Profesionalidad	Lanbide-Esperientzia Egiaztatzea Reconocimiento Experiencia Profesional
	Hasierako Prestakuntza Formación Inicial	Eskaintza Partzialeko Prestakuntza Formación Oferta Parcial	Urrutiko Prestakuntza Formación a Distancia		
Modalitatea Modalidad	Zuzenekoa. Presencial.	Zuzenekoa. Presencial.	On-line. On-line.	Zuzenekoa. Presencial.	
Sartzeko baldintzak Condiciones de acceso	Argibide guztiak 7. orrialdean Toda la información en la página 7			LANBIDEK ezarritakoak. Las establecidas por LANBIDE.	2 edo 3 urteko lan-esperientzia izatea eta beste batzuk... Tener experiencia laboral de 2 o 3 años y otras...
Izena aurretik eman behar da? ¿Hay que hacer Preinscripción?	Bai. Nahi adina aukera jarri daitezke baina zentru bakar batean. Sí. Se pueden marcar todas las opciones que se deseen pero en un único centro.	Bai Sí	Bai Sí	Bai, Lanbiden Sí, en Lanbide	Bai Sí
Aukeratze-prozesua Proceso de selección	Baremazioa, beharrezkoa bada. Baremación si es necesaria.		Baremazioa, beharrezkoa bada. Baremación si es necesaria.	Bai. Lehenbizi, Lanbidek, eta, gero, ikastetxeak. Sí. Primero Lanbide y posteriormente en el Centro.	Bai Sí
Matrikula Matrícula	Bai Sí	Bai Sí	Bai Sí		Bai Sí
Iraupena Duración	2 ikasturte. 2 cursos escolares.	Bakoitzari ongi datorkion eritimoan. Cada uno al ritmo que le vaya bien.	Bakoitzari ongi datorkion eritimoan. Cada uno al ritmo que le vaya bien.	Lanbide-prestakuntzaren orduen arabera. Según el número de horas del CP.	Egin gabe dituen moduluen arabera. Según los módulos restantes que tenga que cursar.
Lantokiko prestakuntza FCT	Bai, baliozkotzea balego salbu. Sí, salvo convalidación.	Bai, baliozkotzea balego salbu. Sí, salvo convalidación.	Bai, baliozkotzea balego salbu. Sí, salvo convalidación.	Bai, baliozkotzea balego salbu. Sí, salvo convalidación.	Baliozkotua. Convalidado.
Kualifikazio-mailak Niveles de cualificación	1 (OHK), 2 (Erdi-Mailako kualifikazioa) eta 3 (Goi-Mailako kualifikazioa).			1, 2 eta 3 1, 2 y 3	2 eta 3 2 y 3



Zer da ziklo bat eta nola lortu daiteke? (Oinarrizkoak, Erdikoak eta Goi Mailakoak)

¿Qué es un ciclo y cómo se puede obtener?
(Formación Básica, Grado Medio y Grado Superior)



/ Zer da Oinarrizko Lanbide Heziketako ziklo bat?

1. mailako lanbide titulua da, 2000 ordu ditu eta oinarrizko lanbide-titulua lortzen da harekin; LP modulua (praktikak enpresetan) ere barne dago. A, B eta D ereduak eskaintzen dira, eskariaren arabera.

Derrigorrezko Bigarren Hezkuntzako oinarrizko gaitasunak behar bezala gainditu ez dituzten ikasleei oinarrizko formakuntza eta lanbide heziketa eskaintzea du xede, kalitatezko laneratzeko eta zuzenean erdi mailako zikloan edo DBHko gaitasunak gaintzen badituzte batxilergoan ikasten jarraitzeko aukera izan dezaten.

/ Zer da Erdi-Mailako ziklo bat?

2. mailako titulu profesional bat da, 2.000 ordukoak, bide ematen duena teknikari titulu profesionala lortzeko. LP (lantokiko prestakuntza) modulua bi kasuetan dago sartuta. A ereduak, B ereduak, D ereduak edo eredu eleanitzan eskaintzen dira eskaeraren arabera.

/ Zer da Goi-Mailako ziklo bat?

3. mailako titulu profesional bat da, 2.000 ordukoak, bide ematen duena Goi-mailako Teknikari titulu profesionala lortzeko. LP (lantokiko prestakuntza) modulua dago sartuta. A ereduak, B ereduak, D ereduak eta eredu eleanitzean irakasten dira.

/ Nola lortu Oinarrizko Prestakuntzako titulazioa?

Zikloa hasierako modalitatean eginez.

/ Nola lortu Erdi-Mailako edo Goi-Mailako titulua?

- A)** Zikloa Hasierako Modalitatean eginez, egunez (eskaintza gehiena) edo gauez.
- B)** Zikloa Eskaintza Partzialaren modalitatean eginez.
- C)** Zikloa Urrutiko Prestakuntzaren modalitatean eginez.
- D)** Tituluaren kompetentzia-atalak akreditatuz beste prestakuntza mota batzuen bidez, betiere titulu horretan sartzeko beharrezko baldintzak betetzen badira.

/ ¿Qué es un ciclo de Formación Profesional Básica?

Es un título profesional de nivel 1 que tiene 2000 horas con el que se obtiene la titulación profesional de Profesional Básico. En él está incluido el módulo de FCT (prácticas en empresa). Se ofertan, según demanda, en modelos A, B y D.

Tiene la finalidad de facilitar al alumnado que no supere las competencias básicas de la Educación Secundaria Obligatoria, una formación básica y profesional que le permita una inserción laboral de calidad y la oportunidad de proseguir estudios en el ciclo de grado medio de forma directa o en bachillerato si aprobara las competencias para ello.

/ ¿Qué es un ciclo de Grado Medio?

Es un título profesional de nivel 2 que tiene 2.000 horas con el que se obtiene la titulación profesional de Técnico. En el que está incluido el módulo de FCT (prácticas en empresa). Se ofertan según demanda en modelos A, B, D y multilingüe.

/ ¿Qué es un ciclo de Grado Superior?

Es un título profesional de nivel 3 que tiene 2.000 horas con el que se obtiene la titulación profesional de Técnico Superior. Está incluido el módulo de FCT (prácticas en empresa). Se ofertan, según demanda, en modelos A, B, D y multilingüe.

/ ¿Cómo se puede obtener la titulación de Formación Básica?

Cursando el ciclo en la modalidad inicial.

/ ¿Cómo se puede obtener la titulación de Grado Medio o de Grado Superior?

- A)** Cursando el ciclo en la Modalidad Inicial en horario diurno (la mayoría de la oferta) o nocturno.
- B)** Cursando el ciclo en la modalidad de Oferta Parcial.
- C)** Cursando el ciclo en la modalidad de Formación a Distancia.
- D)** Acreditando las unidades de competencia del título a través de otros tipos de formación siempre que se cumplan las condiciones de acceso correspondientes a dicho título.

2

Ziklo bat egiteko aukerak (Hasierakoa, Partziala eta Urrutikoa) Formas de cursar un ciclo (Inicial, Parcial y a Distancia)



/ Hasierako Prestakuntza

Modu jarraituan egiten da, zuzeneko modalitatean, 2 ikasturtetan, ziklo bakoitza osatzen duten modulu guztiekin. LP modulua ere egin behar da, salbu eta baliozkotzea lortzen bada. LHko zikloa esan ohi zaio prestakuntza mota honi.

/ Formación Inicial

Se realiza de forma continuada en modalidad presencial en un periodo de 2 cursos escolares con la totalidad de los módulos que componen cada ciclo. El módulo de FCT también hay que cursarlo salvo que se pueda obtener la convalidación. Este tipo de formación se conoce comúnmente como un ciclo de FP.

/ Urrutiko Prestakuntza

Urrutiko modalitatean egiten da, baliabide informatikoen bidez, ikasleak modulu horien zati praktikoa ikasteko ikastetxera joan behar duen orduen ehunkoa salbu. Ikaslea interesatzen zaizkion moduluetan matrikulatu daiteke. LP modulua ere egin behar da, salbu eta baliozkotzea lortzen bada. Modulu bakoitzean, ikasleak tutore jakin bat du: hark bidaltzen dizkio egin beharreko lanak, eta hark zuzentzen eta ebaluatzen ditu lanak. Onlineko LH esan ohi zaio.

/ Formación a Distancia

Se lleva a cabo en modalidad no presencial mediante medios informáticos, salvo el porcentaje de horas en los que el / la alumno/a ha de asistir al centro. El/la alumno/a se puede matricular en los módulos que le interesen. El módulo de FCT también hay que cursarlo salvo que se pueda obtener la convalidación. En cada uno de los módulos tiene un tutor asignado que le envía los trabajos a realizar, los corrige y los evalúa. Es lo que comúnmente se conoce como FP on-line.

Ikaslanen ikastetxe hauek hartzen dute parte Urrutiko Prestakuntzan:

Relación de centros de Ikaslan colaboradores con la Formación a Distancia:

	Heziketa zikloak Ciclos Formativos	Laguntzaileen zentruak / Centros Colaboradores		
		GIPUZKOA	ARABA	BIZKAIA
Erdi maila / Grado medio	Sukaldaritza eta gastronomia Cocina y gastronomía		OSTALARITZA GAMARRA	OSTALARITZA GALDAKAO
	Instalazio elektriko eta automatikoak Instalaciones eléctricas y automáticas	CIFP USURBIL LHII	CIFP MENDIZABALA LHII	CIFP ELORRIETA ERREKAMARI LHII
	Osasun larrialdiak Emergencia sanitarias	CIFP EASO POLITEKNIKOA LHII	IES FRANCISCO DE VITORIA BHI	CIFP FADURA LHII
	Mendekotasun-egoeran dauden pertsonentzako arreta Atención a personas en situación de dependencia	IES PLAIAUNDI BHI	IES FRANCISCO DE VITORIA BHI	IES ESKURTZE BHI
Goi maila / Grado superior	Sareko informatika-sistemen administrazioa / Administración de sistemas informáticos en red	IES ZUBIRI-MANTEO BHI	CIFP CIUDAD JARDÍN LHII	CIFP ELORRIETA ERREKAMARI LHII
	Fabrikazio mekanikoa diseinua Diseño en fabricación mecánica	CIFP GIZARTE BERRIKUNTZAKO LHII (Hernani)	CIFP MENDIZABALA LHII	CIFP NICOLÁS LARBURU LHII
	Fabrikazio mekanikoko produkzioaren programazioa Programación de la producción en fabricación mecánica	CIFP IMH MAKINA ERREMINTAREN INSTITUTUA LHII	CIFP MENDIZABALA LHII	CIFP NICOLÁS LARBURU LHII
	Web aplikazioen garapena Desarrollo de aplicaciones web	ONLINE Ez dago ordu presentzialik No hay horas presenciales	ONLINE Ez dago ordu presentzialik No hay horas presenciales	ONLINE Ez dago ordu presentzialik No hay horas presenciales
	Plataforma anitzeko aplikazioen garapena / Desarrollo de aplicaciones multiplataforma	ONLINE Ez dago ordu presentzialik No hay horas presenciales	ONLINE Ez dago ordu presentzialik No hay horas presenciales	ONLINE Ez dago ordu presentzialik No hay horas presenciales
	Administrazio eta finantzak Administración y Finanzas	ONLINE Ez dago ordu presentzialik No hay horas presenciales	ONLINE Ez dago ordu presentzialik No hay horas presenciales	ONLINE Ez dago ordu presentzialik No hay horas presenciales

/ Eskaintza Partziala

Aurrez aurreko eskolen bidez egiten da eta 2 ikasturte baino gehiago behar izaten ditu (normalean hiru urtetan egiteko aukera ematen da). Ikasleak nahi dituen moduluetan ematen du izena, dagokion ikasturtean eskaintzen direnen artean. LP modulua ere egin behar da, salbu eta baliozkotzea lortzen bada.

Prestakuntza eta lana edo beste jarduera batzuk errazago uztartzeko daude pentsatuta ordutegiak. Arratsaldeko eta langileentzako LHko zikloa esan ohi zaio.

/ Oferta Parcial

Se cursa de modo presencial durante un periodo superior a 2 cursos escolares (normalmente se da la opción de cursarlo en 3 años) y el/la alumno/a se matricula únicamente en los módulos que le interesan dentro de las que se ofrecen en el curso correspondiente. El módulo de FCT también hay que cursarlo salvo que se pueda obtener la convalidación.

Los horarios están pensados para tener más facilidad en poder compatibilizar la formación con el trabajo u otras actividades. Lo que comúnmente se conoce como un ciclo de FP de tardes y para trabajadores/as.

Ikaslanen ikastetxe hauek Eskaintza Partziala dute, lanbide-familia hauetan:

Relación de centros de Ikaslan que imparten la Oferta Parcial y familias en las que lo hacen:

Ikastetxea Centro	Lanbide arloa Familia profesional	Zikloa Ciclo	Maila Grado	Modeloa Modelo
CIFP EASO POLITEKNIKOA LHII	Elektrizitatea - Elektronika Electricidad - Electrónica	Automatizazioa eta robotika industriala Automatización y robótica industria	Goikoa Superior	A
CIFP DON BOSCO LHII	Elektrizitatea - Elektronika Electricidad - Electrónica	Telekomunikazioko instalazioak Instalaciones de telecomunicaciones	Erdikoa Medio	A
		Mantentze-lan elektronikoa Mantenimiento electrónico	Goikoa Superior	A
	Fabrikazio Mekanikoa Fabricación Mecánica	Soldadura eta galdaragintza Soldadura y calderería	Erdikoa Medio	A
	Instalazioa eta Mantenimendua Instalación y Mantenimiento	Hozteko eta girotzeko instalazioak Instalaciones frigoríficas y de climatización	Erdikoa Medio	A
		Beroa sortzeko instalazioak Instalaciones de producción de calor	Erdikoa Medio	A
		Mekatronika Industriala Mecatrónica Industrial	Goikoa Superior	A
Garraioa eta ibilgailuen mantentze-lanak Transporte y mantenimiento de vehículos	Automozioa Automoción	Goikoa Superior	A	
IES ZUBIRI MANTEO BHI	Administrazioa eta Kudeaketa Administración y Gestión	Administrazio eta finantzak Administración y finanzas	Goikoa Superior	A
CIFP GIZARTE BERRIKUNTZARAKO LHII (HERNANI)	Elektrizitatea - Elektronika Electricidad - Electrónica	Instalazio elektriko eta automatikoak Instalaciones eléctricas y automáticas	Erdikoa Medio	A
CIFP MIGUEL ALTUNA LHII	Fabrikazio Mekanikoa Fabricación Mecánica	Produkzioaren programazioa Programación de la producción en fabricación mecánica	Goikoa Superior	A
CIFP BIDASOA LHII	Fabrikazio Mekanikoa Fabricación Mecánica	Produkzioaren programazioa Programación de la producción en fabricación mecánica	Goikoa Superior	A
		Elektrizitatea - Elektronika Electricidad - Electrónica	Instalazio elektriko eta automatikoak Instalaciones eléctricas y automáticas	Erdikoa Medio
CIFP USURBIL LHII	Fabrikazio Mekanikoa Fabricación Mecánica	Produkzioaren programazioa Programación de la producción en fabricación mecánica	Goikoa Superior	A
CIFP MEKA LHII	Garraio eta ibilgailuen mantenimendua Transporte y Mantenimiento de Vehículos	Automozioa Automoción	Goikoa Superior	D
		Soldadura eta galdaragintza Soldadura y calderería	Erdikoa Medio	A
	Osasungintza Sanidad	Erizaintzaren laguntza osagarriak Cuidados auxiliares de enfermería	Erdikoa Medio	A
		Gizarte eta Kultur Zerbitzuak Servicios Socioculturales y a la Comunidad	Gizarteratzea Integración social	Goikoa Superior
IES NÁUTICO PESQUERO DE PASAIA-BLAS DE LEZO BHI	Itsasoa eta arrantza Marítimo pesquera	Itsas garraioa eta alturako arrantza Transporte marítimo y pesca de altura	Goikoa Superior	A
IES IZARRAITZ LANBIDE HEZIKETA BHI	Zurgintza, altzarigintza eta kortxoak Madera, mueble y corcho	Diseinua eta altzari honikuntza Diseño y amueblamiento	Goikoa Superior	D
IES UNI EIBAR -ERMUA BHI	Administrazioa eta kudeaketa Administración y gestión	Administrazioa eta finantzak Administración y finanzas	Goikoa Superior	A
CIFP TOLOSALDEA LHII	Fabrikazio Mekanikoa Fabricación Mecánica	Fabrikazio Mekanikoko Produkzioaren Programazioa / Programación de la producción en Fabricación Mecánica	Goikoa Superior	D
IES LEIZARAN BHI	Gizarte eta Kultur Zerbitzuak Servicios Socioculturales y a la Comunidad	Gizarteratzea Integración Social	Goikoa Superior	A

3

Zikloetara sartzeko baldintzak Condiciones de acceso a los ciclos



/ Zer baldintza eskatzen dira zikloetako prestakuntzara sartzeko?

A) Oinarrizko Prestakuntzara iristeko, honako baldintza hauek bete behar dira, aldi berean:

- Hamabost urte beteta izatea edo ikasturteko urte naturalean betetzea, eta sartzeko unean edo ikasturteko urte naturalean hamazazpi urte baino gutxiago izatea.
- Derrigorrezko Bigarren Hezkuntzako hirugarren kursoa beteta edukitzea edota, aparteko kasuetan, Derrigorrezko Bigarren Hezkuntzako bigarren maila eginda edukitzea.
- Irakasle-taldeak ikaslea Oinarrizko Lanbide Heziketako ziklo batean sartzeko proposatzea, eta gurasoek edo tutoreek proposamen hori onartzea.

B) Erdi-mailako gradura sartzeko, hauxe eskatzen da:

- DBHko, Oinarrizko Prestakuntzako edo Batxilergoko titulua izatea.
 edota
- Erdi-mailako zikloan, goi-mailako zikloan edo unibertsitatean sartzeko 25 urtetik gorakoentzako proba gainditzea.

C) Goi-mailan sartzeko, hauxe behar da:

- Batxilergoko titulua, teknikari titulua edo goi-mailako teknikari titulua edukitzea.
 edota
- Goi-mailako zikloan edo unibertsitatean sartzeko 25 urtetik gorakoentzako proba gainditzea.

Ziklo askotan eskaerak eskaintza gainditzen du. Kasu hoietan, titulu bakoitzari esleitutako kupoak eta horietako bakoitzean zehaztutako lehentasunak kontuan hartzen dituen baremazio bat egiten da:

Erdi-mailako gradua egiteko kupoak / Cupos para acceso a grado medio:

Sarrera-titulua Título de acceso	DBH * ESO *	Oinarrizko Lanbide Heziketa ** Formación Profesional Básica **	Sarrera-proba eta beste batzuk Prueba de acceso y otros
ESO / ESO	%65	%20	%15

Goi-mailako gradua egiteko kupoak / Cupos para acceso a grado superior:

Sarrera-titulua Título de acceso	Batxilergoa *** Bachiller ***	Erdi Maila **** Ciclo Medio ****	Sarrera-proba eta beste batzuk Prueba de acceso y otros
Bachiller / Bachiller	%60	%20	%20

* Azken bi ikasturteetan amaitu dutenek izango dute lehentasuna; gero, DBHko espediente-nota hartuko da kontuan.

** Antzeko lanbide-arloei emango zaie lehentasuna; gero, zikloan lortutako batez besteko nota hartuko da kontuan.

*** Batxilergo motari emango zaio lehentasuna, irakasgai gakoari, hala izanez gero; ondoren, batxilergoko batez besteko nota hartuko da kontuan.

**** Antzeko lanbide-arloei emango zaie lehentasuna; gero, zikloko batez besteko nota hartuko da kontuan.

Ohar garrantzitsua: Aurretiko izen-ematea ikastetxe bakar batean egin behar da eta inprimakian nahi diren aukera guztiak marka daitezke.

/ ¿Qué condiciones de acceso se piden para acceder a la formación de los ciclos?

A) Para acceder a la Formación Básica se pide tener simultáneamente:

- Tener cumplidos quince años, o cumplirlos durante el año natural en curso, y no superar los diecisiete años de edad en el momento del acceso o durante el año natural en curso.
- Haber cursado tercer curso de Educación Secundaria Obligatoria o, excepcionalmente, haber cursado el segundo curso de la Educación Secundaria Obligatoria.
- Haber sido propuesto por el equipo docente para la incorporación del alumno/a a un ciclo de Formación Profesional Básica y su aceptación por parte del padre o madre, o tutor/a.

B) Para acceder al Grado Medio se pide:

- Estar en posesión del título de ESO, de Formación Básica o Bachiller
 o
- Superar la prueba de acceso a ciclo de grado medio, superior o universidad para mayores de 25 años.

C) Para acceder al Grado Superior se pide:

- Estar en posesión del título de Bachillerato, de Técnico o Técnico Superior
 o
- Superar la prueba de acceso a ciclo superior o universidad para mayores de 25 años.

En bastantes ciclos hay más demanda que plazas ofertadas por lo que se realiza una baremación donde se tienen en cuenta los cupos asignados para cada título de acceso y las prioridades que se marcan para cada uno de ellos:

* Tienen prioridad los que han finalizado durante los dos últimos cursos y posteriormente la nota de expediente de la ESO.

** Prioridad por Afinidad de familia profesional y posteriormente por nota media del ciclo.

*** Prioridad por tipo de bachiller, asignatura clave si la tiene y posteriormente la nota media del bachiller.

**** Prioridad por afinidad de familia profesional y posteriormente por la nota media del ciclo.

Nota importante: La preinscripción se ha de hacer en un solo centro y en ella se pueden marcar todas las opciones que se deseen.

4 Sarbide-proba Prueba de acceso



/ Zer da sarbide-proba?

Erdi-Mailako eta Goi-Mailako zikloak behar bezala burutzeko beharrezkoak diren ezagutza eta trebetasunak ziurtatzea helburu duen proba espezifiko bat da.

Lehenik, matrikula bat egin beharra dago proba egin ahal izateko (erreferentzia bezala, 2018ko probarako matrikula urtarrilak 8-19 artean egin dira proba bera 2018ko apirilaren 25 eta 26 bitartean egin da).

Erdi-mailako edozein heziketa-ziklotan sartzeko probak hiru atal ditu. Bide horretatik sartu nahi izanez gero, hautagaiak gutxienez 17 urte bete behar ditu proba egiten den urtean:

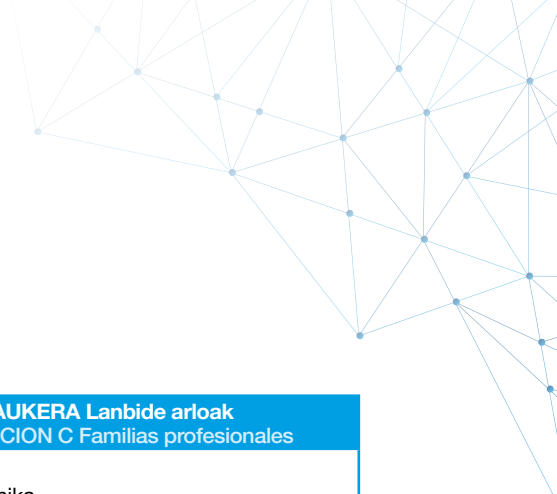
La prueba de acceso a cualquier Ciclo Formativo de Grado Medio, consta de tres partes y para acceder por esta vía es necesario tener como mínimo 17 años, cumplidos en el año de realización de la prueba:

Probaren atala Partes de la prueba	Oinarrizko gaitasunak Competencias	Erreferentziako gaiak Materias de referencia
Soziolingüistika 2 azterketa Sociolingüística 2 exámenes	- Hizkuntza eta literatura-komunikazioak - Comunicación lingüística y literaria	- Euskara edo gaztelania eta literatura - Atzerriko hizkuntza (ingeleza edo frantsesa) - Lengua castellana o lengua vasca y literatura - Lengua extranjera (Inglés o Francés)
Zientifiko-teknologikoa Azterketa bat aukeran Científico-tecnológica 1 examen a elegir	- Matematika eta oinarrizko kompetentziak zientzian eta teknologian - Matemática y competencias básicas en ciencia y tecnología	- Matematika - Biología eta geología - Fisika eta kimika - Tecnología - Matemáticas - Biología y geología - Física y química - Tecnología
Arlo soziala Azterketa bat Social 1 examen	- Arlo soziala eta zibikoa - Social y Cívica	- Geografia eta historia - Geografía e historia

Goi-Mailako heziketa-zikloetara sartzeko probak bi zati ditu: Bide horretatik sartu nahi izanez gero, hautagaiak gutxienez 19 urte bete behar ditu proba egiten den urtean.

La prueba de acceso a ciclos formativos de Grado Superior consta de dos partes: Para acceder por esta vía es necesario tener, al menos, 19 años cumplidos en el año de realización de la prueba.

Probaren atala Partes de la prueba	Ezagutza instrumentalak Conocimientos Instrumentales	Erreferentziako gaiak Materias de referencia
Atal komunak 3 azterketa Parte común 3 exámenes	Ezagutza instrumentalak Conocimientos Instrumentales	Euskara eta literatura edo gaztelania eta literatura Lengua Castellana y Literatura o Lengua Vasca y Literatura Matematika Matemática Atzerriko hizkuntza (ingeleza edo frantsesa) Lengua Extranjera (Inglés o Francés)
Atal espezifikoa (proba ezberdinak ikasi behar den zikloaren arabera) Parte específica (pruebas diferentes según el ciclo que se vaya a estudiar)	Eremu profesionaleko ezagutzak Conocimientos del campo profesional	Eranskinean proposatzen diren hiru gaietako bi aukeratu beharko duzu (A, B eta C aukerak) Hay que elegir dos materias de las tres que hay en cada familia profesional (opciones A, B y C)



A AUKERA Lanbide arloak OPCION A Familias profesionales	B AUKERA Lanbide arloak OPCION B Familias profesionales	C AUKERA Lanbide arloak OPCION C Familias profesionales
Administrazioa eta kudeaketa Merkataritza eta marketina Ostalaritza eta turismoa Gizarte-, kultura- eta komunitate-zerbitzuak Administración y gestión Comercio y marketing Hostelería y turismo Servicios socioculturales y a la comunidad	Eraikuntza eta obra zibila Informazioa eta komunikazioak Fabrikazio mekanikoa Irudia eta soinua Instalazioa eta mantentzea Elektrizitatea eta elektronika Zura, altzaria eta kortexoa Itsasoa eta arrantza (akuikultura-zikloa izan ezik) Arte grafikoak Garraioa eta ibilgailuen mantentzea Ehungintza, joskintza eta larrugintza Energia eta ura Erauzpen-industriak Beira eta zeramika Arteak eta artisautza Edificación y Obra Civil Informática y Comunicaciones Fabricación Mecánica Imagen y Sonido Instalación y Mantenimiento Electricidad y Electrónica Madera, Mueble y Corcho Marítimo-Pesquera (salvo el Ciclo de Acuicultura) Artes Gráficas Transporte y Mantenimiento de Vehículos Textil, Confección y Piel Energía y agua Industrias extractivas Vidrio y Cerámica Arte y artesanías	Kimika Gorputz- eta kirol-ekintzak Itsasoa eta arrantza (akuikultura) Nekazaritza Elikagaien industriak Osasuna Segurtasuna eta ingurumena Irudi pertsonala Química Actividades físicas y deportivas Marítimo-pesquera (Acuicultura) Agraria Industrias alimentarias Sanidad Seguridad y medio ambiente Imagen personal
2 azterketa, hiru irakasgaien artean aukeratzeko / 2 Exámenes a elegir entre las 3 materias		
<ul style="list-style-type: none"> - Filosofia - Enpresaren ekonomia - Geografia - Filosofía - Economía de la empresa - Geografía 	<ul style="list-style-type: none"> - Marrazketa teknikoa - Industria-teknologia - Fisika - Dibujo Técnico - Tecnología Industrial - Física 	<ul style="list-style-type: none"> - Kimika - Lur- eta ingurumen-zientziak - Biologia - Química - Ciencias de la tierra y medioambiente - Biología

Bai Goi-mailarako eta baita Erdi-mailarako, lan esperientziarengatik, beste hainbat probengatik edo gainditutako titulazioengatik salbuespen partzialak edo totalak onartzen dira.

Tanto para Grado Medio como para Superior se contemplan exenciones parciales o totales por experiencia laboral o tener otras pruebas o titulaciones superadas.

5

Lanbide Heziketarako eredu konbinatua
Modelo combinado Formación Profesional

Heziketa-eredu berri horretan, Heziketa, Berrikuntza, Ekintzailtza eta Internazionalizazioa konbinatzen dira.

Es el modelo de formación en el cual se combina la Innovación, el Emprendimiento, la Formación y la Internacionalización

1/ Lanbide Heziketako berrikuntza



1/ Innovación en la Formación Profesional

A) TEKNOLOGIA

· A.1.- Sare-nodoak LHn.

Lanbide Heziketako ikastetxeek osatutako sarea da, eta eremu teknologikoarekin lotutako estrategietan egunean egoteko xedearekin dihardu lanean. Prospektiba lantzen dute eta LHk datozen urteetan jorratu beharreko lehentasunak zehazten dituzte. Arreta berezia eskaintzen diete Eusko Jaurlaritzaren espezializazio-politiken bidez lehenetsitakoei. Horretarako, ikastetxeak harremanetan egon behar dira gobernuko eragileekin, zientzia eta teknologiako euskal sareko eragileekin eta enpresekin. Lehentasunak LHko ikastetxeen sarera transferituz bukatzen da haien egitekoa. Horrela, ikastetxeek kontuan hartuko dituzte lehentasun horiek LHn aplikatzen den berrikuntzako euskal sistemako gainerako jarduerak garatzeko orduan (ingurune estrategikoak, espezializazio arloak eta ikastetxeetako proiektuak).

· A2 - TKguneak. Ingurune estrategikoak

LHko ikastetxeek osatutako sarea da. Enpresen eta, batez ere, ETE-en eta mikroenpresen eskura uzten ditu bere azpiegitura eta ezagutza metatu osoa, haien lehiakortasuna handitzeko ezinbestekoa duten berrikuntza garatzen laguntzeko.

TKGUNE bat abian jartzeko, bi baldintza hauek bete behar dira:

1. Produkzio-ingurunearen benetako eskaria egotea.
2. Ikastetxeek ezagutza eta esperientzia frogatzea eskatutako arloetan.

Gaur egun, TKguneak bost **Ingurune Estrategikoren** inguruan egituratzen dira, honako arlo teknologiko hauek hartzeko: Automatizazioa, Energia, Automozioa, Fabrikazioa eta Sorkuntza-industriak.

Gehiago jakiteko: www.tkgune.eus

A) ÁMBITO TECNOLÓGICO

· A.1.- Nodos de red en la FP.

Es una red formada por centros de FP que trabaja para mantenerse al día de las estrategias relacionadas con el ámbito tecnológico. Realizan prospectiva y definen las prioridades en las que la FP debe trabajar los próximos años, poniendo especial atención a las priorizadas mediante las políticas de especialización del Gobierno Vasco. Para ello estos centros deben mantener una fluida relación con diferentes agentes del gobierno, agentes de la red Vasca de ciencia y tecnología y empresas. Su labor concluye con la transferencia de estas prioridades a la red de centros de FP, quienes contarán con dichas prioridades a la hora de desarrollar el resto de actividades del sistema vasco de innovación aplicada en la FP (entornos estratégicos, áreas de especialización y proyectos de centros).

· A2 - Tkgunes. Entornos estratégicos

Es una red formada por centros de FP que pone a disposición de las empresas, en especial de las PYMEs y MICROPYMEs, toda su infraestructura y conocimiento acumulado para ayudarle en el desarrollo de la innovación necesaria para aumentar su competitividad.

Para poner en marcha un TKGUNE deben confluir dos aspectos:

1. Una demanda real del entorno productivo.
2. Los Centros acreditan conocimiento y experiencia en los ámbitos demandados.

Actualmente, los TKgune se articulan en cinco **Entornos estratégicos**, los cuales abarcan los siguientes ámbitos tecnológicos: Automatización, Energía, Automoción, Fabricación e Industrias Creativas.

Para saber más: www.tkgune.eus

· A3 - Espezializazio-arloak

Arlo horietan:

1. Ezagutza garatzen da, eta LHn (eta orokorrean enpresa-ehunean) oraindik ezarrita ez dauden eremuetan trebatzen dira ikastetxeak.
2. Ikastetxeek sakonago landu behar dituzte arlo horiek, ingurune estrategikotzat katalogatu diren arloetan frogatutako ezagutzaren eta esperientziaren antzeko maila lortzeko.

Une honetan, honako arlo hauek lantzen ari gara:

1. Eraikin adimendunei aplikatutako gauzen Interneta
2. Smartgrid i Sare
3. Ikaslab (3D Inprimaketa)
4. Konpositezko materialak
5. Internet of Machines
6. Automotive technologies
7. Fabrikazio gehigarri metalikoa
8. Dronen aplikazioak
9. Offshorea
10. Ingurune birtualak
11. Bioteknologiak (BIOTKNIFISH)
12. Nanozelulosa
13. Smart green buildings

· A.4.- Ikastetxeetako proiektuak.

Askotariko proiektuak dira, LHko ikastetxeek aurkezten dituzten artean hautatutakoak.

Urtero batez beste 45 proiektu onartzen dira, gero martxan jartzeko.

Ikastetxeek hurbiletik ezagutzen dituzte eskualdearen eta inguruko enpresen beharrak, eta, ikuspegi horri esker, puntu honetan dagoeneko aipatu diren gainerako ekimenen osagarri izaten dira proiektu horiek neurri oso handi batean.

B) METODOLOGIA-ARLOA

• ETHAZI programa (Etekin handiko zikloak)

Beste modu batera egiten da ikasgelako lana: erabiltzen diren metodologia eta tresnei esker, ikaslea bere ikasketa-prozesuaren benetako protagonista bihurtzen da. Gaitasun teknikoak ez ezik, zeharkako gaitasunak ere eskuratzea da programaren helburua, ikasleak garapen profesionala, pertsonala eta soziala izan dezan.

Zeharkako konpetentzia estrategiko horiek (talde-lana, ardurak barneratze gaitasuna, konpromisoa, etengabeko aldaketarako prestakuntza, erabakiak hartzea...) gaur egungo gizarteko enpresa eta erakunde beharrezanez erantzuteko egituratu dira.

· A3 - Áreas de Especialización

En estas áreas:

1. Se desarrolla conocimiento y se capacita a los centros en ámbitos aun no implantados en la FP y en general tampoco en el tejido empresarial.
2. Los Centros necesitan trabajar estos ámbitos en mayor profundidad para alcanzar los conocimientos y una experiencia similar a los acreditados en los ámbitos catalogados como entornos estratégicos.

En estos momentos estas son las áreas que se están trabajando:

1. Internet de las cosas aplicado a edificios inteligentes
2. Smartgrid i Sare
3. Ikaslab (Impresión 3D)
4. Materiales Composites
5. Internet of Machines
6. Automotive Technologies
7. Fabricación aditiva metálica
8. Aplicaciones de los Drones
9. Offshore
10. Entornos Virtuales
11. Biotecnologías (BIOTKNIFISH)
12. Nanocelulosa
13. Smart green buildings

· A.4.- Proyectos de centros.

Son proyectos muy diversos que se seleccionan entre los que presentan los centros de FP.

Cada año hay una media de 45 proyectos que se aprueban para ponerlos en marcha.

La visión que aportan los centros por su cercanía a las necesidades específicas de su comarca y de las empresas de su entorno, hace que estos proyectos se complementen extraordinariamente con el resto de iniciativas ya señaladas en este punto.

B) ÁMBITO METODOLÓGICO

• Programa ETHAZI (Ciclos de alto rendimiento)

Se trabaja de una forma diferente en el aula con un conjunto de metodologías y herramientas donde el alumnado se convierte en el verdadero protagonista de su proceso de aprendizaje, donde la adquisición de competencias transversales, además de las técnicas, son el objetivo del programa permitiendo al alumnado un desarrollo profesional, personal y social.

Estas competencias transversales o estratégicas, como, trabajo en equipo, asunción de responsabilidades, compromiso, preparación para el cambio constante que se está dando, toma de decisiones... quieren dar respuesta a las necesidades de empresas y organizaciones de la sociedad actual.

Horretarako, beste era batera lantzen dira irakasgaiak, ordutegiak, ikasgelako arkitektura eta abar, betiere eszenario berrirako bidea errazteko asmoz.

Lanbide Heziketako ikastetxeek ikaskuntza-prozesu horretarako aldaketa-bidean murgilduta eman dituzte azken urteak, eta gaur egun agerikoa da geroz eta gehiago direla erronketan oinarritutako metodologia erabiltzen duten irakasle, ikasle eta zikloak.

2013-14 ikasturtean 5 ikastetxe izan ziren, ziklo banarekin proba pilotu gisa, eta 2017-2018 ikasturtean 225 ziklo eskaini ditugu 53 ikastetxeetan, eta horrek argi eta garbi islatzen du azken ikasturteetan izandako igoera.

Para ello, también se trabajan de forma diferente la organización de las materias, los horarios, la arquitectura del aula, etc. de manera que faciliten el cambio hacia este nuevo escenario.

Los centros de Formación Profesional llevan los últimos años inmersos en un proceso de cambio hacia este nuevo aprendizaje y hoy es el día en que se constata una dinámica de constante aumento en el número de profesores/as, ciclos y alumnado que sigue esta metodología basada en retos.

En el curso 2013-14 comenzaron 5 centros con 1 ciclo cada uno a modo de prueba piloto y en el curso actual 2017-18 hay 225 ciclos en 53 centros, lo que indica el gran aumento que se ha experimentado en estos últimos cursos.

2 / Ekintzailtza



2 / Emprendimiento

A) Ikasapresa programa

LHko ikasle guztiei bideratutako hezkuntza-programa da eta jarrera ekintzailea sustatzea du helburu. "Enpresa eta Ekimen Sortzailea" moduluaren barnean garatzen da, eta enpresa-sorkuntza erabiltzen du tresna metodologiko gisa. **Ikasapresa** horrek benetako produktu edo zerbitzu bat eskaini behar du.

Helburuak:

- **Ikasapresa** bat sortzea eta, beraz, ikasleek ekitea zer den eta horretarako zer urrats eman behar dituzten ondo ezagutzea.
- Ikasleen eskumen teknikoak eta zeharkakoak garatzea, profesional onak izan daitezen, hau da, enplegarriak, pertsona aktiboak, ekintzaileak eta intraekintzaileak izan daitezen.
- Ikasleak sentsibilizatzea, autoenplegua beste aukera bat izan dadin.

2017-2018 ikasturtean 78 ikastetxek, 200 irakaslek eta 4.700 bat ikasle parte hartu dute, eta 823 **Ikasapresa** sortu dira guztira.

A) Programa **Ikasapresa**

Es un programa educativo dirigido a todo el alumnado de FP para fomentar la actitud emprendedora. Se desarrolla en el módulo de "Empresa e Iniciativa Emprendedora" y utiliza la creación de una empresa como herramienta metodológica, esta **Ikasapresa** tiene que ofrecer producto o servicio real.

Los objetivos son:

- Crear una **Ikasapresa** con lo que el alumnado es consciente de lo que implica emprender y los pasos que tiene que dar para ello.
- Desarrollar las competencias tanto técnicas como transversales del alumnado para convertirlos en buenos profesionales – empleables, personas activas y emprendedoras e intraemprendedoras.
- Sensibilizar al alumnado para que el autoempleo sea una opción más.

Este curso 2017-18 participan 78 centros, 200 profesores/as con unos 4.700 alumnos/as que han trabajado en 823 **Ikasapresas**



B) Urratsbat programa

Eusko Jaurlaritzako Lanbide Heziketako Zuzendaritzak sustatutako programa da, eta LHko ikasleei euren enpresa sortzen laguntzea du helburu.

Proiektu horren bidez, Lanbide Heziketako ikastetxeen baliabide guztiak, giza baliabideak nahiz teknikoak, erabili nahi dira enpresa-proiektuak sortu eta abian jartzeko.

Azken buruan, ikastetxeak enpresa-ekimena sustatzeko kimu bihurtaraztea da programaren helburua; horretarako, tutoretzan (bideragarritasun-azterketa, kokalekua, behar diren baliabideak...) nahiz aholkularitzan teknikoan esku hartzen du.

Nori zuzentzen zaio programa?

- Erdi- eta goi-mailako Lanbide Heziketako ikastetxeetako ikasleei.
- Ikastetxeko ikasle ohiei.
- Arautu gabeko prestakuntza-ikastaroen bidez nahiz bertaratu gabeko prestakuntzaren bidez ikastetxearekin harremana duen edozein pertsonari.

Nola jorratzen da proiektua?

- Hasierako sentsibilizazioa: kultura ekintzaileari buruzko informazio-hitzaldiak bigarren mailako ikasleentzat.
- Autoenpleguko oinarrizko ikastaroa: hasierako sentsibilizazioaren ondoren prestakuntzarekin jarraitu nahi duten ikasleei zuzenduta. Oinarrizko bideragarritasun-planak egingo dira, aurkeztutako proiektuetan oinarrituta.
- Autoenpleguko ikastaro aurreratua: hasierako proiektua garatu eta enpresa sortu nahi duten pertsonari zuzenduta. Bideragarritasun-azterketak prestatu eta analizatuko dira.
- Enpresa abian jartzea: bideragarritzat jotzen diren ideietarako tutoretza eta aholkularitza. Finantzaketa, egitura juridikoa eta dirulaguntzak.
- Enpresaren jarraipena: proiektuaren tutoretza enpresa abian jarri osteko hilabeteetan. Zehaztutako helburuak bete direla egiaztatu eta sortutako zailtzak argitzea.

Zer eskainiko dizu ikastetxeak?

- Arduradun bat sustatzailearen zerbitzuan prozesuak dirauen bitartean.
- Behar bezala hornitutako ekintzailearen bulegoa ikastetxean, enpresa sortzeko lana bertan egiteko.
- Enpresa abian jartzeko fasean, ikastetxeko lan-tegiak, instalazioak eta ekipamendua erabiltzeko aukera (posible bada eta eskolen garapen normala oztopatzen ez badu).
- Ikastetxearekin batera aritzen den enpresa-munduko erakunde baten kanpo-aholkularitza, enpresa berria sortzeko prozesuan nahiz ondorengoko jarraipenean.

B) Programa Urratsbat

Es un Programa promovido por la Dirección de Formación Profesional del Gobierno Vasco para ayudar al alumnado de FP en la creación de su propia Empresa.

Con este Proyecto se intenta aprovechar todos los recursos con los que cuentan los Centros de Formación Profesional, tanto humanos como técnicos, y utilizarlos para la creación y puesta en marcha de proyectos empresariales.

En definitiva, se persigue que los Centros sean el germen que impulse la iniciativa empresarial, implicándose a la vez en la tutorización (estudio de viabilidad, ubicación, medios necesarios, etc.), y en el asesoramiento técnico.

¿A quién va dirigido el programa?

- Al alumnado de los Centros de Formación Profesional de grado medio y superior
- A ex alumnos/as del Centro.
- A cualquier persona que tenga relación con el Centro a través de cursos de Formación no reglada o Formación no presencial.

¿Cómo se desarrolla el proyecto?

- Sensibilización inicial: Conferencias informativas sobre la Cultura Emprendedora dirigidas al alumnado de segundo curso.
- Curso básico de autoempleo: Dirigido al alumnado interesado en continuar su formación tras la sensibilización inicial. Se realizarán planes básicos de viabilidad a partir de los proyectos presentados.
- Curso avanzado de autoempleo: Dirigido a aquellas personas que quieran desarrollar su proyecto inicial con idea de formar una empresa. Se elaborarán y analizarán los estudios de viabilidad.
- Puesta en marcha y lanzamiento de la empresa: Tutorización y asesoramiento en la puesta en marcha de aquellas ideas que se consideren viables. Financiación, configuración jurídica y subvenciones.
- Seguimiento de la empresa: Tutorización del proyecto en los meses posteriores a la puesta en marcha comprobando el cumplimiento de los objetivos marcados y resolviendo las dudas planteadas.

¿Qué te ofrece el centro?

- Una persona responsable a disposición del promotor/ra durante todo el proceso.
- Una Oficina del Emprendedor, en el Centro de Enseñanza, debidamente equipada, para que se pueda desarrollar el trabajo necesario en el proceso de creación de Empresas.
- Posibilidad de utilizar talleres, instalaciones y el equipamiento del Centro durante la fase de lanzamiento (siempre que ello sea posible y no dificulte el desarrollo normal de las clases).
- Asesoría externa por parte de una Organización vinculada al mundo empresarial y colaboradora con el Centro de Enseñanza, tanto en el proceso de creación como en el seguimiento posterior.

Datuak ematearren, 2017-18 ikasturtean 135 proiektu landu dira 64 ikastetxetan, eta 56 enpresa sortu dira horiei esker. Proiektua abian jarri zenetik aurrera 738 enpresa sortu dira guztira, % 70ko biziraupenarekin.

C) IREKIN programa: Irakasle ekin!

Lanbide Heziketako irakasleei bideratutako prestakuntza-programa da, ekintzailetasunaren kultura ikastetxe osora zabaltzea helburu duena. Izan ere, ikasleak ekintzaileak izan daitezten, irakasleria ekintzailea nahi dugu ikastetxe ekintzaileetan.

Horretarako, irakasleei bultzada eta laguntza eman nahi diegu alderdi hauek landuz:

- 1: "Ikasleen artean ekimen sortzailea sustatzeak duen garrantzia"
- 2: "Berniz ekonomikoa eta enpresariala"
- 3: "Ikastetxean jardunbide egokiak diseinatzea"

2017-18 ikasturtean 29 ikastetxetako 49 irakaslek hartu dute parte eta egokiak izan daitezkeen 40 jardunbide diseinatu dira.

Como datos, se puede decir que en el curso actual 2017-18 hay 64 centros, 135 proyectos abordados de los cuales se han constituido 56 empresas que hacen sumar un total de 738 en los años que lleva en marcha este proyecto con una supervivencia del 70%.

C) Programa IREKIN: Irakasle ekin! Docente, ¡emprende!

Programa formativo dirigido al profesorado de Formación Profesional cuyo objetivo es extender la cultura emprendedora en todo el centro, ya que queremos contar con profesorado emprendedor en centros emprendedores para que el alumnado sea emprendedor.

Para ello tratamos de animar y acompañar al profesorado trabajando los siguientes aspectos:

- 1: "La importancia de fomentar la iniciativa emprendedora en el alumnado"
- 2: "Barniz económico y empresarial"
- 3: "Diseño de buena práctica en el centro"

En el curso 2017-18 han participado 49 docentes de 29 centros y se han diseñado 40 posibles Buenas Prácticas.

3 / Prestakuntza



3 / Formación

A) Lantokiko Prestakuntza modulua (Enpresan egiten den nahitaezko praktika-aldia hasierako LHn. urruneko partzialean eta profesionaltasun-ziurtagirian)

Modulu horrek 80 orduko iraupena du profesionaltasun-ziurtagirian eta 380 ordukoa zikloetan, honako helburu nagusi honekin: ikasleak enpresako eguneroko funtzionamendua ezagutzea eta, lanbidean tutoretzapean jardunez, tituluaren zehaztutako ezagutzak, trebetasunak eta gaitasunak eskuratzea.

Illo beretik, horri esker, enpresaren eta ikastetxearen arteko hurbilpen handiagoa sortzen da eta, ondorioz, edukia hobeki egokitzea ahalbidetzen du.

A) Módulo de FCT (Prácticas obligatorias en empresa en FP inicial, parcial a distancia y en Certificados de Profesionalidad)

Este módulo, con una duración que varía entre las 80h del CP hasta las 380 horas de ciclos, tiene como objetivo fundamental el que el alumno/a descubra el funcionamiento diario de la empresa y mediante el ejercicio de una profesión tutorizada completar la adquisición de conocimientos, destrezas y habilidades establecidas en el título.

También permite que entre el centro de formación y la empresa se promueva un mayor acercamiento lo cual redundará en una mejor adecuación de contenidos.

B) Ikas-ekinezko LH duala

Heziketa-programa horriesker, ikasleek ikastetxeko eta enpresako prestakuntzak bateratzen dituzte. Heziketa-ziklo bakoitzeko konpetentzia teknikoak eta zeharkako konpetentziak (talde-lana, ekimena, ardurak hartzea...) barneratzeaz gain, ikasleek euren heziketa-zikloari dagokion lanbide-alorreko produkzio-esparrua hobeki ezagutzea ere lortzen dute.

Zikloko lehen maila oso-osorik ikastetxean egiten da, eta ekainean enpresako egonaldia hasten da, prestakuntza- eta ikaskuntza-kontratu batekin edota urtebeteko bekarekin. Eskolako bigarren mailan, enpresako eta ikastetxeko egonaldiak tartekatuta egiten dira.

Aurtengo 2017-18 ikasturtean, aukera honetaz LHko 97 zentroetako 1.913 ikasle baliatu dira, 1.122 enpresatan guztira.

B) Formación Dual en Régimen de Alternancia

Programa de formación que permite al alumnado compatibilizar la formación en el centro y en la empresa. Dicho alumnado además de adquirir las competencias técnicas de cada ciclo formativo y las competencias transversales (trabajo en equipo, iniciativa, asunción de responsabilidades...), adquiere también un mayor conocimiento del entorno productivo referente a la familia profesional del ciclo formativo que cursa.

Durante el primer curso del ciclo se acude al centro escolar en su totalidad y en junio se comienza la estancia en la empresa con un contrato de Formación y Aprendizaje de un año o con la modalidad de beca. Durante el segundo curso escolar se comparte la estancia entre el centro y la empresa.

En el curso actual 2017-2018 han aprovechado esta oportunidad 1.913 alumnos/as de 97 centros de FP en un total de 1.122 empresas.



LH DUALA

LANAREN BIDEZ IKASI APRENDER A TRAVÉS DEL TRABAJO

IKASLEENTZAKO ABANTAILAK

- Benetako lan-egoeretan ikasten du, urtebeteko gutxieneko lan-espereztzia lortuz enpresan.
- Egindako lanaldiari dagokion ikastun-ordainsaria jasotzen du, kontratuaren edo hitzarmenaren arabera.
- Enplegarritasuna hobetzen du.

VENTAJAS PARA EL ALUMNADO

- Aprende en situaciones reales de trabajo, adquiriendo experiencia profesional en la empresa.
- Recibe una retribución de aprendiz, proporcional al tiempo de trabajo según el contrato o convenio.
- Mejora la empleabilidad.



Lanbide Heziketako ikastetxeetan
 En los Centros de Formación Profesional
www.fpeuskadidual.eus

C) Espezializazio-programak

3 urtean eta enpresarekin lotura estuan egiten diren ziklo espezializatuak dira. Euskadiko enpresen eta ekoizpen-sektoreen kualifikazio bereziko beharriak betetzera bideratuta daude, batez ere industriaren esparruan.

Ekoizpen-sektore jakinek eskatzen dituzten ezagutzak eta lanbide-kompetentziak sakondu eta zabaltzea dute helburu; aldi berean, baina, lanbide-heziketako erreferentziako tituluak zehaztutako kompetentziak ere finkatzen dira.

Enpresak berak edo enpresa talde batek espezializazio-maila handiagoa duten profesional bat eskatu eta, ondoren, hura prestatzen ere laguntzen dute, enpresaren eta ikastetxearen arteko 3 urteko heziketa-programa dualaren bidez.

Gaur egun EHAA-k onartuta (eta abian) edo berehala onartzekoak dauden programak hauek dira:

- Energia elektrikoa banatzeko instalazioen operazio eta mantentze integrala.
- Dronekin egindako operazioak, lurraldea, eraikinak eta azpiegiturak aztertzeko.
- Diseinu- eta fabrikazio-prozesuan dagoen produktu baten bizitza-zikloa.
- Forja-prozesuen diseinua eta ekoizpena.
- Ekoizpen-bitartekoen kudeaketa automatizazio altuko industrian.
- Trokelen diseinua eta fabrikazioa, xafla metalikozko piezak eskuratzeko.
- Abiadura altuko eta errendimendu altuko material berezien mekanizazio aurreratua.
- Ekipo dinamikoen mantentze mekanikoa industria kimikoetan eta energia eta ura ekoiztu eta banatzekoetan.
- Tresneria mantentzea industria kimikoko instalazioetan eta energia eta ura ekoiztu eta banatzeko instalazioetan.
- Ekipo elektronikoen integratuen (embedded) garapena.
- Fabrikazio aurreratuko makina-erremintako proiektuak puntuan jartzea.
- Produktu tubularrak fabrikatzeko lerroen mantentze integrala.
- Zibersegurtasuna enpresa txiki eta ertainetan.
- Ekoizpen integrala tutu-formako produktuak fabrikatzeko lerroetan.
- Alanbre- edo tutu-konformazio bidezko produktuen diseinua eta fabrikazioa.
- Botilentzako edo ontzientzako kapsula metalikoak fabrikatzea eta merkaturatzea.
- Industria aeroespazialerako soldadura.
- Material metalikoak eta soldatutako loturak ikuskatzea saiakuntza ez-suntsitzailen bidez.
- Aeronautikako produktuen fabrikazio aurreratua.
- 4.0 ostalaritza.
- Kalitate-kontrol metrologikoa.

C) Programas de Especialización

Son estudios de ciclos especializados que se realizan en un periodo de 3 años con una conexión total con la empresa y están dirigidos a cubrir las necesidades de especial cualificación de las empresas o de los sectores productivos estratégicos del País Vasco, especialmente en el ámbito industrial.

Permiten profundizar en los conocimientos y ampliar las competencias profesionales requeridas por determinados sectores productivos, a la vez que consolidan las definidas para el título o títulos de formación profesional de referencia del programa.

Es la empresa misma o un grupo de ellas las que demandan un profesional con un grado mayor de especialización y colaboran en su formación con un programa de formación Dual en 3 años de estudio compartido entre el centro y la empresa.

Los que actualmente están en marcha aprobados en BOPV o a punto de aprobar, son los siguientes:

- Operación y mantenimiento integral de instalaciones de distribución de energía eléctrica.
- Operaciones con drones para el estudio del territorio, edificaciones e infraestructuras.
- Ciclo de vida de un producto en proceso de diseño y fabricación.
- Diseño y producción de procesos de forja.
- Gestión de medios de producción en la industria altamente automatizada.
- Diseño y fabricación de troqueles para la obtención de pieza de chapa metálica.
- Mecanizado avanzado de materiales especiales en alta velocidad y alto rendimiento.
- Mantenimiento mecánico de equipos dinámicos en las industrias químicas y de producción y distribución de energía y agua.
- Mantenimiento de instrumentación en plantas industriales químicas y de produc. y distrib. de energía y agua.
- Desarrollo de equipos electrónicos integrados.
- Puesta a punto de proyectos de máquina herramienta de fabricación avanzada.
- Mantenimiento integral en líneas de fabricación de productos tubulares.
- Ciberseguridad en Pymes
- Producción integral en líneas de fabricación de productos tubulares
- Diseño y fabricación de productos mediante conformado de alambre o tubo
- Fabricación y comercialización de cápsulas metálicas para botellas o recipientes
- Soldadura para la industria aeroespacial
- Inspección de materiales metálicos y uniones soldadas mediante ensayos no destructivos
- Fabricación avanzada de productos aeronáuticos
- Hostelería 4.0
- Control de calidad metrologico.

4 / Internazionalizazioa**4 / Internacionalización****A) Lantokiko Prestakuntza modulua** (Enpresan egiten den nahitaezko praktika-aldia hasierako LHn, partzalean eta urrunekoan)

Europako enpresetan, Erasmus+ programaren bidez.

Azken ikasturte honetan, Ikaslaneko ikastetxeetako 520 ikaslek izan dute Europako 22 herrialdetan praktikak egiteko aukera.

Erasmus Plus bekei esker, ikasleak hiru hilabeteko praktikak egiten ditu bere espezializazioko enpresetan, helmugako herrialdeko hizkuntzari buruzko prestakuntza ere barnean sartuta.

B) Global Training programa

Mundu osoko herrialdeetan gutxienez 6 hilabeteko praktikak egiteko programa da. Horretarako, beka bat ematen zaie goi-mailako zikloko titulua eta B2 ingeles-maila duten pertsonari.

Une honetan 60 gazte ari dira programa hori egiten, munduko 257 herrialdetan.

Normalean, eskaera ekaina eta uztaila bitartean egiten da. Oinarriak gure webgunean jartzen ditugu.

C) Kutxa Fundazioa bekek

Nouvelle Aquitaine eskualdeko enpresetan 3 hilabetezko praktikak egiteko bi beka dira, Euroeskualdeko (Euskadi, Nafarroa eta Nouvelle Aquitaine) mugaz harandikoko lankidetzaren programaren barnean.

Horretarako beharrezkoa da goi-mailako LHko gradua izatea, B2 frantses-maila edo antzekoa izatea, eta Gipuzkoan errolatuta egotea. Ikasleen baliabide ekonomikoak ere hartzen dira kontuan.

A) Módulo de FCT (Prácticas obligatorias en empresa en FP inicial, parcial y a distancia)

En empresas Europeas mediante el Programas Erasmus+

En este último curso han sido 520 estudiantes de los centros de Ikaslan los que han tenido la opción de realizar las prácticas en 22 países Europeos.

Gracias a las becas Erasmus Plus estas prácticas se realizan en empresas de su especialidad durante una estancia de 3 meses incluyendo una formación del idioma del país al que van.

B) Programa Global Training

Es un programa para la realización de prácticas en países de todo el mundo durante un periodo de 6 meses mínimo mediante la concesión de una beca a personas que tienen una titulación de ciclo superior y un nivel B2 de inglés.

En estos momentos hay 60 jóvenes en 27 países del mundo realizando este programa.

La solicitud se hace normalmente entre junio y julio y las bases se ponen en nuestra página web.

C) Becas Kutxa Fundazioa

Dos becas para trabajar en prácticas en empresas de la Nouvelle Aquitaine dentro de un programa de colaboración transfronteriza de la Euroregión (Euskadi, Navarra y la Nouvelle Aquitaine) durante 3 meses.

Se requiere estar titulado en Grado superior de FP, tener nivel B2 o similar en francés y estar empadronado en Gipuzkoa. Se tendrán en cuenta sus recursos económicos.



6

Prestakuntza-ondoko harremana enpreekin

Relación con las empresas posterior a la formación



A) Ikasle ohien lan jarraipena. Lan-poltsa.

Ikasle ohiei eta enpresei zerbitzu hobea eman ahal izateko, zentroek hainbat sistema dituzte datuak eguneratuak izateko eta dauden lanetan sartzeko prozesuak arintzeko.

Lan bila dabilen ikasle ohi orok harremanetan egon behar du ikasketak egin dituen zentroarekin eta bere curriculuma eguneratu egin behar du lan esperientzia bat izan duen bakoitzean edo prestakuntza ikastaro bat egin duen bakoitzean.

Lanbide-arlo jakin bateko lanpostu berezi bat bete behar duten enpresek LHko erreferentziako ikastetxeetara joko dute, eskatzen dituzten baldintzak betetzen dituzten ikasle ohiekin harremanetan jar ditzaten.

B) Lehen Aukera programa

Lanbideren programa da. Zehazki, erdi- edo goi-mailako ziklo bateko titulazioa edo profesionaltasun-ziurtagiria eskuratu duten pertsonak kontratatu dituzten enpresei dirulaguntza ematen die. Horri esker, ikasleek euren espezializazioko sektoreko enpresa batean lan egiteko aukera izaten dute.

Urtean zehar irekita dagoen programa da.

Baldintzak:

- Gutxienez 6 hilabeteko praktiketako lan-kontratuak edo mugagabeak.
- 16 urtetik gorakoa eta 30 urtetik beherakoa izatea.
- Euskal Autonomi Erkidegoan bizi zena.
- Langabe egotea eta Lanbide-EEZn enplegu eskatzaile gisa izena emana izatea.

A) Seguimiento laboral de exalumnos/as. Bolsa de trabajo.

Con el objetivo de dar un mejor servicio a los ex alumnos y a las empresas, los centros disponen de diferentes sistemas para posibilitar el disponer de datos actualizados y a su vez agilizar el proceso de acceso a trabajos disponibles.

Cada ex alumno que busca trabajo ha de estar en contacto con el centro en el que haya realizado sus estudios e ir actualizando su curriculum cada vez que haya tenido una experiencia laboral o haya realizado algún curso formativo.

Las empresas que necesitan cubrir un puesto de trabajo específico de una familia profesional, tienen la posibilidad de ponerse en contacto con sus centros de formación profesional de referencia para que les pongan en contacto con ex alumnos/as que cumplan los requisitos necesarios.

B) Programa Lehen Aukera

Es un programa de Lanbide de ayuda económica a las empresas en la contratación de personas que hayan obtenido la titulación de ciclo de Grado Medio, Superior o Certificados de Profesionalidad y que les permite realizar una actividad profesional en una empresa de su sector de especialización.

Es un programa abierto a lo largo del año.

Condiciones:

- Contratos en prácticas o indefinidos de 6 meses mínimo de duración.
- Ser mayor de 16 años y menor de 30 años.
- Residir en la Comunidad Autónoma Vasca.
- Estar desempleadas e inscritas como demandantes de empleo en Lanbide-SVE.





Ikaskuntzako Bitartekotza Zerbitzua Servicio de Mediación de Aprendizaje



Bitartekaritza publikoko doako zerbitzua da eta bizitza ozoko ikaskuntza sustatu eta bultzatzea du helburu.

Hautzaroaz edo nerabezaroaz harago, bizitza osoan jorratu-ko den etengabeko prozesua eskatzen du ikaskuntza horrek. Etengabeko ikaskuntza horren baitan burutzen den prestakuntza-ekintza bakoitzak, berdin dio arautua edo araugabea izan, pertsona gisa garatzea dakarkigula jotzen da.

Horrexegatik, dauden prestakuntza-mota guztien inguruko informazioa ematen du Bitartekotza Zerbitzuak:

- **Prestakuntza Formala / Egiaztagarria:** Hezkuntza-titulu bat lortzeko egiten diren ikasketak: DBH, Lanbide Heziketa, unibertsitateko ikasketak, arte-ikasketak, Hizkuntza Eskola Ofiziala... edo Lanbide Egiaztagirri bat, formakuntza osatzen duten Heziketa-Moduluak eskuratuz.
- **Prestakuntza Ez Formala edo Ez Egiaztagarria:** Birziklaketa profesionalerako heziketa, lan-munduan sartzeko edo lanpostura hobeto egokitzeko baliagarria, baina Egiaztagirien Katalogoa ez dagoena.
- **Etengabeko Ikaskuntza:** Era askotako prestakuntza, norbere ongizatea lortzeko egiten dena: kirola, eskulak, terapiak, informazio-jarduerak...

/ Ikaskuntzako Bitartekotzak eskaintzen dituen zerbitzuak

- A)** Prestakuntza-alorreko informazioa eta aholkularitza, online, telefono bidez edo posta elektronikoz bidez:
- Titulazio akademikoak, lanbide-ziurtagirietan edota lanbide-kompetentzia aitortzeko bideari buruzko informazioa ematea.
 - Orotariko prestakuntzari buruzko edozein zalantza argitzea.
 - Ikaskuntza- edo heziketa-interesak, gaur egungoak nahi etorkizunekoak, identifikatu eta zehaztea.
 - Eskualdean dauden heziketa-aukera guztiei buruzko informazioa ematea <http://www.hiru.com> webgunearan bidez edota zerbitzu hori eskaintzen duten ikastetxeetako webgunearan bidez, betiere pertsonaren interesari eta prestakuntza-beharrizanei erantzuteko.
 - Etengabeko prestakuntza-plana prestatzea.
- B)** Herrian nahiz eskualdean antzeman diren beharrianak aintzat hartuta, etengabeko prestakuntzako berriazko jarduerak sustatu, diseinatu eta burutzea.

Se trata de un servicio de mediación público y gratuito con el objetivo de promocionar e impulsar el aprendizaje a lo largo de la vida.

Este aprendizaje implica un proceso continuo que no sólo pertenece a la infancia o adolescencia, sino que se desarrolla en todas las etapas de la vida. Se entiende que dentro de éste aprendizaje continuo, cada acción formativa que se realice, reglada o no, nos hace evolucionar como personas. Por ese motivo el Servicio de Mediación informa sobre todos los tipos de formación disponible:

- **Formación Formal / Acreditable:** Formación que se realiza con el objetivo de lograr un Título Educativo: E.S.O., Formación Profesional, estudios universitarios, enseñanzas artísticas, Escuelas Oficiales de Idiomas...o un Certificado de Profesionalidad mediante la adquisición de los Módulos Formativos que lo componen.
- **Formación No Formal o No Acreditable:** Formación de reciclaje profesional para lograr una inserción laboral o una mayor adaptación al puesto de trabajo pero que no está enmarcado en el Catálogo de Certificaciones.
- **Aprendizaje Permanente:** Formación de todo tipo que se realiza para conseguir un bienestar personal: deportes, trabajos manuales, terapias, informativas...

/ Servicios que ofrece la Mediación de Aprendizaje

- A)** Información y asesoramiento en materia de formación, online, vía teléfono o por correo electrónico:
- Informar sobre las titulaciones académicas, certificaciones profesionales, dispositivo del reconocimiento de la competencia profesional.
 - Solucionar cualquier duda referida a la formación de todo tipo.
 - Identificación y concreción de intereses de aprendizaje y/o formativos, actuales y futuros.
 - Proporcionar la información sobre todas las opciones formativas disponibles en la comarca, a través de la página <http://www.hiru.com> o en la web de los centros que ofertan este servicio y que dé respuesta a sus intereses y necesidades de aprendizaje
 - Elaborar un plan de formación permanente.
- B)** Promover, diseñar y desarrollar actividades específicas de aprendizaje permanente, en función de las necesidades detectadas en el ámbito local o comarcal.

Zer eskualdetan ematen duen zerbitzua zer ikastetxetan dagoen kokatuta Comarca a la que da servicio y Centro en el que está situado	Telefonoa (luzapena) Teléfono (extensión)
BIDASOALDEA / CIFP Bidasoa (Irun) LHII	943 666 010 (2017)
DEBABARRENA-ELGOIBAR / CIFP IMH (Elgoibar) LHII	943 744 132 / 669 719 275
DEBABARRENA-EIBAR / CIFP Armeria Eskola (Eibar) LHII	943 203 244
DEBAGOIENA-BERGARA / CIFP Miguel Altuna (Bergara) LHII	943 769 394
BETEBERRI (BURUNTZALDEA) / CIFP Usurbilgo Lanbide Eskola (Usurbil) LHII	943 364 600
DEBAGOIENA-ARETXABALETA / CIFP Aretxabaleta Lanbide Eskola (Aretxabaleta) LHII	943 797 900 (23)
DONOSTIA / CIFP Easo Politeknikoa (Donostia) LHII	943 455 422
OARSOALDEA / CIFP Don Bosco (Errenteria) LHII	943 510 450 (214)
UROLA KOSTA / CIFP Monte Albertia (Zarautz) LHII	628 152 660
TOLOSALDEA / CIFP Tolosaldea (Tolosa) LHII	943 651 147 / 615 775 678
UROLA ERDIA / IES Izarraitz Lanbide Heziketa (Azkoitia) BHI	943 852 174

8

Unibertsitatearekiko harremanak
Relación con la Universidad

- Goi-mailako prestakuntza-zikloko titulu bat duten ikasleak unibertsitatera joan daitezke modu zuzenean (probarik gabe). Unibertsitatera sartzeko nota (USN) zikloko batez besteko nota izango da.
- Ikasle horiek azterketa egin ahal izango dute irakaskaien nota hobetzeko, baita irakaskai ardatz nagusietan ere (gehenez ere lau ariketa). Gradura sartzeko nota (GSN) Batxilergoko ikasleen kasuan bezala kalkulatu da.
- Zikloko lanbide-arloak lehenetsuta izango du harekin lotutako ezagutza-adarreko graduetara sartzeko.
- Unibertsitate publikoek kasuan kasuko onarpen-nota erabiliko dute plazak esleitzeko orduan. Jarraian adierazten den formula erabiliz kalkulatu da nota, eta hiru dezimalekin adieraziko da.
Onarpen-nota (GSN) = $USN + C1 * M1 + C2 * M2 + C3 * M3$
USN = Prestakuntza-zikloko batez besteko nota
M1, M2 eta M3 = Onarpen-nota hobea lortzeko gaitutako ariketen kalifikazioak.
C1, C2 eta C3 = Haztapan-parametroak
Gehiago jakin nahi baduzu, sartu www.ehu.eus webgunera.
- 2018-2019 ikasturterako, badaude 4 urtetan ordez 3 urtetan burutu daitezkeen lanbide-heziketako ziklo jakin batzuei egokitutako unibertsitate-graduak. **2 + 3 lerroa** deitzen diogu.
- Gaur egun, baliozkotze ofizialen zerrenda EHUREkin adostua dago; burututako zikloaren eta egin nahi den graduaren arabera, kreditu kopuru jakin bat baliozkotzen da, 20-30 kreditu batez beste.

- Quienes estén en posesión de un título de Ciclo Formativo de Grado Superior tienen acceso directo (sin prueba) a la universidad. Su nota de acceso a la universidad (NAU) será la nota media del ciclo.
- Podrán presentarse a mejorar su nota de admisión a cualquiera de las materias objeto de examen, incluidas las troncales generales (un máximo de cuatro ejercicios). La nota de admisión a grado (NAG) se calculará igual que para los estudiantes de Bachillerato.
- La familia profesional del Ciclo será prioritaria para la admisión a los grados de la rama de conocimiento vinculada.
- Las universidades públicas utilizarán para la adjudicación de las plazas la nota de admisión que corresponda, que se calculará con la siguiente fórmula y se expresará con tres cifras decimales.
Nota de admisión (NAG) = $NAU + C1 * M1 + C2 * M2 + C3 * M3$
NAU = Nota media del ciclo formativo
M1, M2 y M3 = Las calificaciones de los ejercicios superados que proporcionen mejor nota de admisión.
C1, C2 y C3 = Parametros de ponderación
Para saber más: www.ehu.eus
- Para el curso 2018-2019 ya hay grados universitarios adaptados a ciclos profesionales concretos para poder hacerlos en 3 años en lugar de en 4 años. Es lo que llamamos la **línea 2 + 3**.
- En la actualidad existe un listado de convalidaciones oficiales con la UPV en el cual según el Ciclo logrado y el grado a realizar se tienen convalidados un número concreto de créditos con una media de 20-30 créditos.



9

Enplegurako Prestakuntza (EP) Formación para el Empleo (FpE)



Gure ikastetxeek, lanbide-titulueterako prestakuntza emateaz gain, ordu, giza baliabide, baliabide tekniko eta azpiegitura ugari erabiltzen dituzte Enplegurako Prestakuntza arautua emateko, betiere pertsonen gaitasun eta kualifikazio profesionalen hobekuntzara edo ber kualifikazioara zuzendutako hezkuntza-jardueren bidez.

- Lanean dauden pertsona aktiboen birziklaketa profesionalerako ikastaroak.
- Lana bilatzen edo hobetzeko nahian dabilzan pertsona aktibo langabetuentzat ikastaroak.
- Ikastaro berezi-bereziak, nahierara, berariak eskara egiten duten enpresentzat (ikastetxe batzuek Tripartita kudeaketa-zerbitzua dute, enpresek hobariak jasotzeko).
- Enpresen barne-prestakuntzarako laguntza.

Nuestros centros, además de impartir la formación de títulos profesionales, dedican un gran número de horas y recursos tanto humanos como técnicos y de infraestructuras a la impartición de lo que denominamos Formación para el Empleo (FpE), con acciones formativas dirigidas a la mejora o recualificación de las competencias y cualificaciones profesionales de las personas.

- Cursos para reciclaje profesional de personas activas trabajando.
- Cursos para personas activas en desempleo en busca de empleo o mejora del mismo.
- Cursos muy específicos, a la carta, a empresas que los solicitan particularmente (en algunos centros tienen el servicio de gestión Tripartita para bonificación a las empresas).
- Ayuda en la propia formación interna de las empresas.

10

Profesionaltasun-Egiaztagiria Certificados de Profesionalidad



/ Zer da?

Profesionaltasun-Ziurtagiri bat da Enplegu Sailak ematen duen dokumentu ofiziala. Haren bidez, egiaztatzen da pertsona horrek badituela lan-jarduera jakin bat egiteko beharrezko konpetentzia profesionalak.

Profesionaltasun-egiaztagiriak 1, 2. eta 3. maila-koak dira.

/ ¿Qué es?

Un Certificado de Profesionalidad es el documento oficial que expide el Dpto. de Empleo y que acredita a su poseedor las competencias profesionales para el desarrollo de una actividad laboral concreta.

Los certificados de profesionalidad son de nivel 1, 2 y 3.

/ Zer lortzen da Profesionaltasun-Egiaztagiri batekin?

- Erreferentziako kualifikazio profesionalen eza-eritako konpetentzia-atalak ofizialki akreditatzea (Egiaztatzen du gai zarela lan jakin bat egiteko).
- Aukera ematen du prestakuntza-ibilbidean aurrera egiteko.
- Zure espezialitatearen barruan profesionalki promozionatzeko aukera ematen du.
- Jarduera profesionala aldatzea.

/ ¿Qué se consigue con un Certificado de Profesionalidad?

- Acreditar oficialmente las unidades de competencia establecidas en la Cualificación profesional de referencia (Certifica que se es competente para realizar un trabajo concreto).
- Da la posibilidad de continuar un itinerario formativo.
- Facilita el acceso a la promoción profesional dentro de tu misma especialidad.
- Cambiar de actividad profesional.

/ Zer lotura du zikloekin?

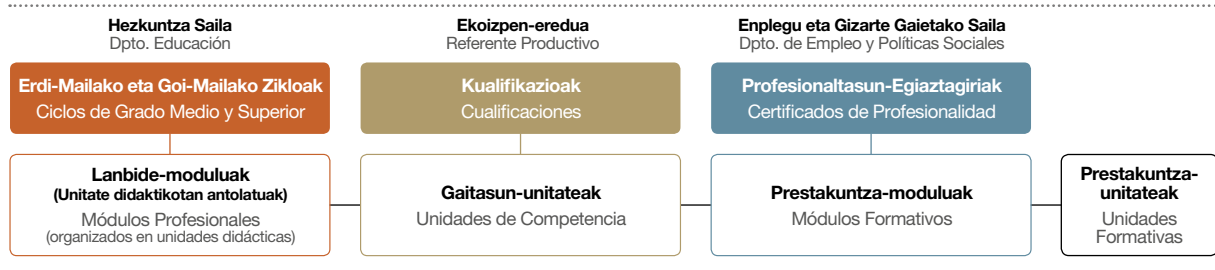
Kualifikazio profesionala, pertsona batek jarduera profesional jakin bat (lana) egiteko beharrezko konpetentziak badituela ziurtatzeko erreferentea da.

Kualifikazio profesionalak eta, beraz, ezarritako konpetentzia-atalak honela akreditatu daitezke: prestakuntza-ziklo batekin, profesionaltasun-ziurtagiri batekin edo konpetentzia aitortzeko bitartekoa baliatuz.

/ ¿Qué relación tiene con los ciclos?

La cualificación profesional es el referente para certificar que una persona tiene las competencias necesarias para realizar una determinada actividad profesional (trabajo).

Las cualificaciones profesionales y en consecuencia las unidades de competencia establecidas se pueden acreditar, cursando un ciclo formativo, un certificado de profesionalidad o mediante el dispositivo de reconocimiento de la competencia.



Horregatik, grafikoan ikusten denez, gaitasun-unitateak dira zikloen eta egiaztagirien arteko lotura. Unitate horiek berberak dira zikloetan eta egiaztagirietan. Unitate horiek gaitzen zaituzte profesionalki.

Barne-egiturari dagokionez, hauxe da bien arteko aldea: zikloetan, irakasten diren ikasgaiak lanbide-modulutan banatzen dira, eta, egiaztagirietan, berriz, prestakuntza-modulutan, eta modulu horiek prestakuntza-unitatetan (ikastaroak).

Batzuetan eta besteetan hartzen diren konpetentzien harira, zera da desberdintasun handiena: zikloetan bi kualifikazio edo gehiago ziurtatzen direla eta ziurtagirien bidez, normalean, kualifikazio bakarra.

Por ello, tal y como se aprecia en la gráfica, el nexo común entre los ciclos y los certificados está en las unidades de competencia que son idénticas en unos y otros y que son las que cualifican profesionalmente.

En cuanto a la estructura interna se diferencian en que en los ciclos, las materias a impartir, se dividen en módulos profesionales y en los certificados se dividen en módulos formativos que a su vez se subdividen en unidades formativas (cursillos).

En cuanto a competencias adquiridas en unos u otros, la diferencia fundamental está en que con los ciclos se acreditan dos o más cualificaciones y con los certificados mayoritariamente una única cualificación.

/ Nola lortzen da?

- Formakuntzaren bidez

Prestakuntza hori bere osotasunean egin daiteke Profesionaltasun-Egiaztagiri bat eta LP moduluak eginez; orobat egin daiteke prestakuntza osatzen duten prestakuntza-unitate eta -modulu guztiak (ikastaroak) metatuz.

- Lan-esperientziaren bidez edo/eta ikaskuntza ez-formalaren bidez

(Jarraian azalduko dugun egitura honen bidez: "Esperientzia egiaztatze egitura, lanbide-gaitasunak ebaluatzeko eta egiaztatze").

/ ¿Cómo se obtiene?

- A través de la formación

Esta formación se puede realizar de forma completa con un certificado de profesionalidad con las FCT incluidas o también se puede realizar acumulando todas las unidades formativas o módulos formativos que lo componen (cursillos).

- A través de la experiencia laboral y/o vías no formales de aprendizaje

(Mediante el "Dispositivo de reconocimiento de la experiencia para la evaluación y acreditación de las competencias profesionales" que se explica a continuación).



11

Ikasketa Egiaztatzea
Reconocimiento de Aprendizajes

Lanbide-esperientzia handia izan arren titulu ofizialik ez duten pertsonentzako baliabide bat da. Horrela, kualifikazio profesional batean ezarritako kompetentzia-atalak ofizialki akreditatu daitezke, lan-esperientziaren eta bizitzan zehar eskuratutako prestakuntza ez-formalaren gaineko analisi eta ebaluazio baten bidez.

Egitura horretan sartzeko betebeharrak nagusia, besteak beste, lan-esperientzia egiaztatzea da.

1. mailako kualifikaziorako, bi urteko lan-esperientzia edo egiaztatu beharreko gaitasunei lotutako 200 prestakuntza-ordu; eta, 2. eta 3. mailako kualifikaziorako, 3 urteko lan-esperientzia edo 300 prestakuntza-ordu.

/ Prozedura

Lanbide-esperientzia egiaztatzeko prozesuan parte hartzeko, izena eman behar duzu, Eusko Jaurlaritzak dagokion deialdi publikoa egiten duenean. Onartua izan ostean, prozesu batean parte hartuko duzu. Prozesu horrek hiru fase ditu:

1./ AHOLKULARITZA: Zure lanbide-sektoreko adituek zure historia aztertuko dute, eta zer gaitasun eskuratu dituzun eta zein falta zaizkizun ikusiko dute. Txosten bat egingo dute, hau adierazteko: hurrengo fasera pasatzea egokia dela edo zure lan-esperientzia osatu behar duzula prestakuntzaren bidez.

2./ EBALUAZIOA: Adituen batzorde batek proben bidez ikusiko dute ea egiaztatzeko eskatu dituzun gaitasunak eskuratu dituzun.

3./ ZIURTAGIRIA: Administrazioak ziurtagiri bat egingo du egiaztatutako gaitasun-unitate bakoitzeko.

Ziurtagiri horiek metatu daitezke, profesionaltasun-egiaztagiria eskatzeko edo lanbide-heziketako titulu batera sartzeko, baldin eta sartzeko baldintzak betetzen badira.

Es un medio pensado para las personas que tienen una amplia experiencia profesional pero no disponen de titulación oficial.

Cada año se publica la Orden del Dpto. de Educación mediante BOPV correspondiente donde se regula las familias que se van a atender durante dicho año.

El requisito principal para acceder al reconocimiento, además de otros, es el de acreditar una experiencia laboral.

Tener dos años de experiencia laboral o 200 horas de formación relacionada con las competencias a acreditar en el nivel 1 de cualificación; y 3 años o 300 horas de formación para los niveles 2 y 3.

/ Procedimiento

Para participar en un proceso de acreditación de la experiencia profesional hay que inscribirse una vez que el Gobierno Vasco saca la convocatoria pública correspondiente.

Tras la admisión se participa en un proceso que consta de las siguientes tres fases:

1./ ASESORAMIENTO: Personas expertas en el sector profesional del que provienes revisan tu historial e identifican las competencias que has adquirido y las que pueden faltar. Elaboran un informe sobre la conveniencia de pasar a la siguiente fase o la de completar tu historial a través de formación.

2./ EVALUACIÓN: Una comisión de personas expertas comprueban mediante pruebas si tienes adquiridas las competencias profesionales para las que solicitas acreditación.

3./ ACREDITACIÓN: La Administración expide una acreditación por cada unidad de competencia demostrada.

Esta acreditación es acumulable de cara a solicitar un certificado de profesionalidad o acceder a un título de formación profesional, siempre que se cumplan los requisitos de acceso.



jakinbai.eus

Lanbide Heziketako ikasmaterialak euskaraz

LANEKI-jakinbai Lanbide ekimenaren Proiektuaren helburu da Lanbide Heziketako eta arlo profesionaleko euskarazko ikasmaterialak prestatzea, sarean jartzea, termino berriak, hiztegi kolaboratiboan (eus-es), gehitzea eta **euskara suztatzea**. **www.jakinbai.eus** webgunearen bitartez, heziketa zikloetako irakasleek aukera dute ikasmaterial didaktikoak euskaraz eskuratzeko. Egun, 23 lanbide-familiatako 801 ikasmaterial daude sarean. Horrez gain, irakasleek sortutako ikasmaterialak ere **partekatu eta igotzen** dira webgunera.

Lanbide Heziketako 10.561 termino eta kontestu batzen ditu **Hiztegi Kolaboratiboak** (<http://hiztegia.jakinbai.eus/>): ohiko hiztegien funtzioak betetzeaz gain erabiltzaileak elika dezakeen hiztegia da, terminoak, argazkiak eta kontzeptuak gehitu daitezke. Honetan **irakasleak dira protagonistak** eta proposamen berriak egin ditzakete.

hiztegia.jakinbai.eus

IZAN
TALDEKIDE

jakinbai.eus
datuetan:



7,99

gogobetetze
puntuazioa.



801

euskarazko
ikasmaterial
sarean.



7.191

erabiltzaile
euskaraz lan
egiteko prest.



10.561

kontzeptu,
itzulpen eta
argazkiak
Hiztegi
Kolaboratiboan.



29.013

saio urtean.



251.497

bisita urtean.



Materiala partekatu nahi?
Euskaraz sortutako materiala jaisteaz gain, irakasleak sortutakoa ere igo eta partekatu daiteke.

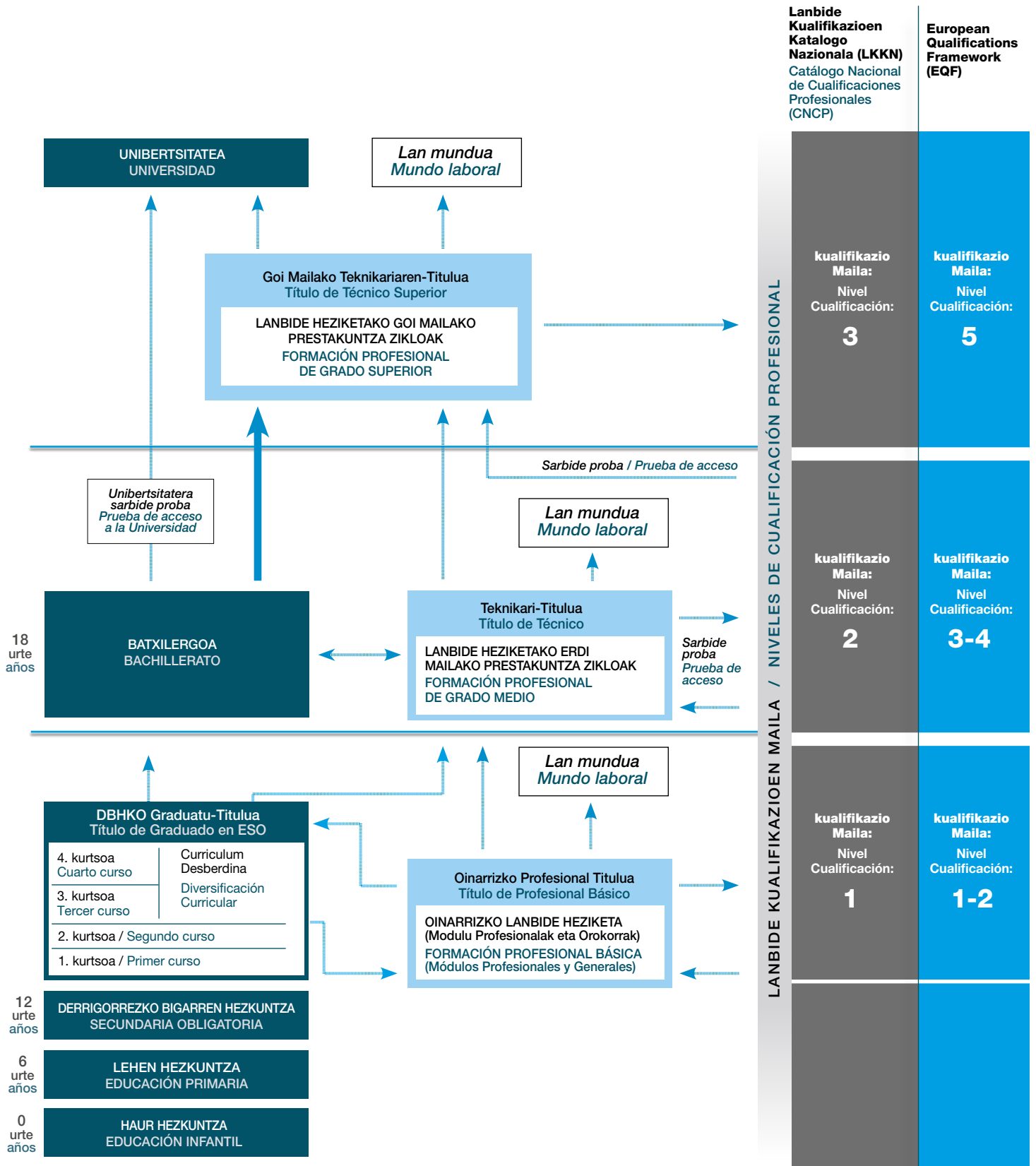


Sartu eta erabili
euskarazko materiala
www.jakinbai.eus

LANEKI

Hezkuntza Sistemaren Organigrama

Estructura del Sistema Educativo



Lanbide-arloak Familias profesionales



ADG
 ADMINISTRAZIOA
 ETA KUDEAKETA
 ADMINISTRACIÓN
 Y GESTIÓN



AFD
 JARDUERA FISIKOAK
 ETA KIROLAK
 ACTIVIDADES FÍSICAS
 Y DEPORTIVAS



AGA
 NEKAZARITZA
 AGRARIA



ARG
 ARTE GRAFIKOAK
 ARTES GRÁFICAS



ART
 ARTEAK ETA
 ESKULANGINTZAK
 ARTES Y ARTESANÍAS



COM
 MERKATARITZA
 ETA MARKETINA
 COMERCIO
 Y MARKETING



ELE
 ELEKTRIZITATEA
 ETA ELEKTRONIKA
 ELECTRICIDAD
 Y ELECTRÓNICA



ENA
 ENERGIA ETA URA
 ENERGÍA Y AGUA



EOC
 ERAIKUNTZA
 ETA OBRA ZIBILA
 EDIFICACIÓN
 Y OBRA CIVIL



FME
 FABRIKAZIO MEKANIKOA
 FABRICACIÓN MECÁNICA



HOT
 OSTALARITZA
 ETA TURISMOA
 HOSTELERÍA
 Y TURISMO



IEX
 ERAUZKETA INDUSTRIAK
 INDUSTRIAS EXTRACTIVAS



IFC
 INFORMATIKA ETA
 KOMUNIKAZIOAK
 INFORMÁTICA Y
 COMUNICACIONES



IMA
 INSTALATZE ETA
 MANTENTZE LANAK
 INSTALACIÓN
 Y MANTENIMIENTO



IMP
 IRUDI PERTSONALA
 IMAGEN PERSONAL



IMS
 IRUDIA ETA SOINUA
 IMAGEN Y SONIDO



INA
 ELIKAGAIEN INDUSTRIAK
 INDUSTRIAS ALIMENTARIAS



MAM
 ZURGINTZA, ALTZARIGINTZA
 ETA KORTXOA
 MADERA, MUEBLE Y CORCHO



MAP
 ITSASOA ETA ARRANTZA
 MARÍTIMO PESQUERA



QUI
 KIMIKA
 QUÍMICA



SAN
 OSASUNGINTZA
 SANIDAD



SEA
 SEGURTASUNA ETA
 INGURUMENA
 SEGURIDAD
 Y MEDIO AMBIENTE



SSC
 GIZARTE ETA KULTURA
 ZERBITZUAK
 SERVICIOS SOCIOCULTURALES
 Y A LA COMUNIDAD



TCP
 EHUNGINTZA, JANTZIGINTZA
 ETA LARRUGINTZA
 TEXTIL, CONFECCIÓN
 Y PIEL



TMV
 GARRAIOA ETA IBILGAILUEN
 MANTENTZE LANAK
 TRANSPORTE Y MANTENIMIENTO
 DE VEHÍCULOS



VIC
 BEIRA ETA ZERAMIKA
 VIDRIO Y CERÁMICA

Ikaslan Gipuzkoako Ikastetxeen LH eskaintza 2018/19

Oferta 2018/19 de FP en Centros de Ikaslan Gipuzkoa

Hezkuntza-eskaintza hau Eusko Jaurlaritzaren Lanbide Heziketako Sailburuordetzak espreski baimentzeari erantsita dago.

Esta oferta educativa está sujeta a la autorización expresa de la Viceconsejería de Formación Profesional del Gobierno Vasco.

EGUNEZKOA / DIURNO

- MODELO D EREDUA
- MODELO A EREDUA
- ◐ MODELO B EREDUA

GAUEZKOA / NOCTURNO

- MODELO D EREDUA
- MODELO A EREDUA
- ▣ MODELO B EREDUA

- Eskaintza Partziala / Oferta Parcial
- Eskaintza Modularra / Oferta Modular
- Eleanitza (frantsesa) / Trilingüe (francés)
- ◆ Eleanitza (ingeleza) / Trilingüe (inglés)
- ▲ On-line

ONARRIZKO LANBIDE HEZIKETA / FORMACIÓN PROFESIONAL BÁSICA

LANBIDE ARLOA _ FAMILIA	TITULUA _ TÍTULO	ZENTRUA _ CENTRO
ELEMENTU METALIKOEN FABRIKAZIOA FABRICACIÓN DE ELEMENTOS METÁLICOS	Mekanizazioa / Mecanizado	CIFP GIZARTE BERRIKUNTZAKO LHII ●
ELEKTRIZATEA ETA ELEKTRONIKA ELECTRICIDAD Y ELECTRÓNICA	Elektrizitate modulua / Módulo de electricidad	CIFP GIZARTE BERRIKUNTZAKO LHII ○

ERDI-MAILAKO HEZIKETA ZIKLOAK / CICLOS FORMATIVOS GRADO MEDIO

LANBIDE ARLOAK _ FAMILIAS	TITULUAK _ TÍTULOS	ZENTRUAK _ CENTROS
NEKAZARITZA AGRARIA	Nekazaritza eta Abeltzaintza Produktzioa Producción Agropecuaria	IES FRAISORO ESKOLA BHI ○
	Lorezaintza eta Loradenda Jardinería y Floristería	IES FRAISORO ESKOLA BHI ○
ITSASOIA ETA ARRANTZA MARÍTIMO PESQUERA	Itsasontzietako eta Ontzietako Makinen Mantentze-lanak eta Kontrola Mantenimiento y Control de la Maquinaria de Buques y Embarcaciones	IES NÁUTICO PESQUERO DE PASAIA - BLAS DE LEZO BHI ●
	Nabigazioa eta Itsasertzeko Arrantza Navegación y Pesca de Litoral	IES NÁUTICO PESQUERO DE PASAIA - BLAS DE LEZO BHI ●
	Urpeko Eragiketako eta Eragiketa Hiperbarikoak Operaciones Subacuáticas e Hiperbáricas	IES NÁUTICO PESQUERO DE PASAIA - BLAS DE LEZO BHI ●
GORPUTZ ETA KIROL EKINTZAK ACT. FÍSICAS Y DEPORTIVAS	Landa-Inguruneko Gorputz- eta Kirol-Ekintzen Gidaritza Conducción de Actividades Físico Deportivas en el Medio Natural	IES RM ZUAZOLA-LARRAÑA BHI ○ CIFP EASO POLITEKNIKOA LHII ○
ADMINISTRAZIOA ETA KUDEAKETA ADMINISTRACIÓN Y GESTIÓN	Administrazio Kudeaketa Gestión Administrativa	CIFP MIGUEL ALTUNA LHII ○ IES ZUBIRI - MANTEO BHI ○● IES UNI. EIBAR-ERMUA BHI ● IES PLAIAUNDI BHI ◐ CIFP USURBIL LHII ○●● CIFP MEKA LHII ○●
MERKATARITZA ETA MARKETINA COMERCIO Y MARKETING	Merkataritza Jarduerak Actividades Comerciales	IES ZUBIRI - MANTEO BHI ◐● IES UNI. EIBAR-ERMUA BHI ○● CIFP TOLOSALDEA LHII ○
ERAIKUNTZA ETA OBRA ZIBILAK EDIFICACIÓN Y OBRA CIVIL	Eraikuntza Construcción	CIFP EAGI LHII ○●
	Barnealdeetako, Dekorazioko eta Birgaitzeko obrak Obras de Interior, Decoración y Rehabilitación	CIFP EAGI LHII ○●
ELEKTRIZATEA ETA ELEKTRONIKA ELECTRICIDAD Y ELECTRÓNICA	Telekomunikazio Instalazioak Instalaciones de Telecomunicaciones	CIFP BIDASOA LHII ○●● CIFP DON BOSCO LHII ○●●●
	Instalazio Elektriko eta Automatikoak Instalaciones Eléctricas y Automáticas	CIFP MIGUEL ALTUNA LHII ○●● CIFP EASO POLITEKNIKOA LHII ○● CIFP ARMERIA ESKOLA LHII ○● CIFP GIZARTE BERRIKUNTZAKO LHII ● CIFP BIDASOA LHII ○●●● CIFP TOLOSALDEA LHII ○● CIFP USURBIL LHII ○●●
FABRIKAZIO MEKANIKOA FABRICACIÓN MECÁNICA	Mekanizazioa Mecanizado	CIFP ARETXABAETA LANBIDE ESKOLA LHII ○ IES IZARRAITZ LANBIDE ESKOLA BHI ○ CIFP MIGUEL ALTUNA LHII ○●● CIFP EASO POLITEKNIKOA LHII ○■ CIFP ARMERIA ESKOLA LHII ○● CIFP GIZARTE BERRIKUNTZAKO LHII (Oinarriko LH-ra egokitua / Adaptado a FP básica) ○●●
	Soldadura eta Galdaragintza Soldadura y Calderería	CIFP ARETXABAETA LANBIDE ESKOLA LHII ○●● CIFP DON BOSCO LHII ○●●
	Estetika eta Edergintza Estética y Belleza	CIFP MONTE ALBERTIA LHII ○●
IRUDI PERTSONALA IMAGEN PERSONAL	Ile-Apailaketa eta -Kosmetika Peluquería y Cosmética Capilar	CIFP MONTE ALBERTIA LHII ○●
INFORMATIKA ETA KOMUNIKAZIOA INFORMÁTICA Y COMUNICACIÓN	Mikroinformatika-sistemak eta Sareak Sistemas microinformáticos y Redes	IES UNI-EIBAR ERMUA BHI ○● IES PLAIAUNDI BHI ● IES ZUBIRI - MANTEO BHI ○● CIFP TOLOSALDEA LHII ○●

LANBIDE ARLOAK _ FAMILIAS	TITULUAK _ TÍTULOS	ZENTRUAK _ CENTROS	
ZURGINTZA, ALTZARIGINTZA ETA KORTXOA MADERA, MUEBLE Y CORCHO	Instalazioa eta Altzari-Hornikuntza Instalación y Amueblamiento	CIFP EASO POLITEKNIKOA LHII ○●● CIFP BIDASOA LHII ○●●■ IES IZARRAITZ LANBIDE ESKOLA BHI ○	
	Arotzeria eta Altzarigintza Carpintería y Mueble	CIFP EASO POLITEKNIKOA LHII ○●● IES IZARRAITZ LANBIDE ESKOLA BHI ○	
GARRAIO ETA IBILGAILUEN MANTENIMENDUA TRANSPORTE Y MANTENIMIENTO DE VEHÍCULOS	Karrozeria Carrocería	CIFP MEKA LHII ○ CIFP DON BOSCO LHII ○●	CIFP ARETXABAETA LANBIDE ESKOLA LHII ○
	Ibilgailu Automobilen Elektromekanika Electromecánica de Vehículos Automóviles	CIFP ARETXABAETA LANBIDE ESKOLA LHII ○ CIFP MEKA LHII ○ CIFP DON BOSCO LHII ○●●	
	Makineriako Elektromekanika Electromecánica de Maquinaria	CIFP MEKA LHII ○	
INSTALAZIOA ETA MANTENIMENDUA INSTALACIÓN Y MANTENIMIENTO	Mantentze-lan Elektromekanikoa Mantenimiento Electromecánico	IES RM ZUAZOLA-LARRAÑA BHI ○ CIFP IMH MAKINA ERREMINTAREN INSTITUTUA LHII ● CIFP GIZARTE BERRIKUNTZAKO LHII ○	
	Hozteko eta Girotzeko Instalazioak Instalaciones Frigoríficas y de Climatización	CIFP DON BOSCO LHII ○●● CIFP USURBIL LHII ○●●	
	Beroa Sortzeko Instalazioak Instalaciones de Producción de Calor	CIFP DON BOSCO LHII ○●● CIFP USURBIL LHII ○●●	
KIMIKA QUÍMICA	Kimikagintza Planta Química	CIFP DON BOSCO LHII ○●●	
OSASUNGINTZA SANIDAD	Erizaintzaren Laguntza Osagarriak Cuidados Auxiliares de Enfermería	CIFP ARETXABAETA LANBIDE ESKOLA LHII ○● CIFP MEKA LHII ○●● IES PLAIAUNDI BHI ○●	
	Osasun-larrialdiak / Emergencias Sanitarias	CIFP EASO POLITEKNIKOA LHII ○■	
GIZARTE ETA KULTUR ZERBITZUAK SERVICIOS SOCIOCULTURALES Y A LA COMUNIDAD	Menpekotasun-egoeran dauden Pertsonentzako Arreta Atención a Personas en Situación de Dependencia	CIFP ARETXABAETA LANBIDE ESKOLA LHII ●●● IES PLAIAUNDI BHI ●▲ CIFP MEKA LHII ○ CIFP EASO POLITEKNIKOA LHII ○ IES IZARRAITZ LANBIDE ESKOLA BHI ○	

GOI-MAILAKO HEZIKETA ZIKLOAK / CICLOS FORMATIVOS GRADO SUPERIOR

LANBIDE ARLOAK _ FAMILIAS	TITULUAK _ TÍTULOS	ZENTRUAK _ CENTROS	
NEKAZARITZA AGRARIA	Basoa eta Natura Ingurunearen Kudeaketa Gestión Forestal y del Medio Natural	IES FRAISORO ESKOLA BHI ○	
GORPUTZ ETA KIROL EKINTZAK ACT. FÍSICAS Y DEPORTIVAS	Gizarte eta Kirol Animazioa eta Irakaskuntza Enseñanzas y Animación Sociodeportiva	IES UNI EIBAR-ERMUA BHI ● CIFP EASO POLITEKNIKOA LHII ○	
	Egokitze-fisiko Acondicionamiento Físico	IES UNI EIBAR-ERMUA BHI ● CIFP EASO POLITEKNIKOA LHII ●	
ITSASOIA ETA ARRANTZA MARÍTIMO PESQUERA	Akuakultura / Acuicultura	CIFP KARDALA LHII ○●●	
	Itsas Garraioa eta Alturako Arrantza Transporte Marítimo y Pesca de Altura	IES NÁUTICO PESQUERO DE PASAIA - BLAS DE LEZO BHI ●●	
	Itsasontzietako eta Ontzietako Makinen Mantentze-lanen Antolaketa / Organización del Mantenimiento de Maquinaria de Buques y Embarcaciones	IES NÁUTICO PESQUERO DE PASAIA - BLAS DE LEZO BHI ●	
ADMINISTRAZIOA ETA KUDEAKETA ADMINISTRACIÓN Y GESTIÓN	Administrazioa eta Finantzak Administración y Finanzas	IES IZARRAITZ LANBIDE ESKOLA BHI ○ CIFP MIGUEL ALTUNA LHII ○● IES ZUBIRI - MANTEO BHI ○●● CIFP MEKA LHII ○●● IES PLAIAUNDI BHI ●	IES MUTRIKU BHI ○ CIFP TOLOSALDEA LHII ○ IES ZUMAIA BHI ○ CIFP USURBIL LHII ○● IES UNI EIBAR-ERMUA BHI ○●●
MERKATARITZA ETA MARKETINA COMERCIO Y MARKETING	Nazioarteko Merkataritza Comercio Internacional	IES UNI EIBAR-ERMUA BHI ○● IES PLAIAUNDI BHI ●●	
	Salmentak eta Merkataritza-Espazioak Kudeatzea Gestión de Ventas y Espacios Comerciales	IES ZUBIRI - MANTEO BHI ●	
	Garraio eta Logistika / Transporte y Logística	IES PLAIAUNDI BHI ●●	
	Marketina eta Publizitatea Marketing y Publicidad	IES ZUBIRI - MANTEO BHI ○	
ERAIKUNTZA ETA OBRA ZIBILAK EDIFICACIÓN Y OBRA CIVIL	Obra Zibileko Proiektuak Proyectos de Obra Civil	CIFP BIDASOA LHII ○●● CIFP EASO POLITEKNIKOA LHII ●	
	Eraikuntza-Proiektuak Proyectos de Edificación	CIFP EASO POLITEKNIKOA LHII ○●●	
	Eraikuntza-obrak antolatzea eta kontrolatzea Organización y control de obras de construcción	CIFP EAGI LHII ○●	
ELEKTRIZITATEA ETA ELEKTRONIKA ELECTRICIDAD Y ELECTRÓNICA	Mantentze-lan Elektroniko Mantenimiento Electrónico	CIFP BIDASOA LHII ○●● CIFP DON BOSCO LHII ○●● IEFPS ARMERIA ESKOLA ○●	
	Sistema Elektroteknikoak eta Automatizatuak Sistemas Electrotécnicos y Automatizados	CIFP GIZARTE BERRIKUNTZAKO LHII ○ CIFP BIDASOA LHII ○●● IES MUTRIKU BHI ○	

LANBIDE ARLOAK _ FAMILIAS	TITULUAK _ TÍTULOS	ZENTRUAK _ CENTROS
ELEKTRIZITATEA ETA ELEKTRONIKA ELECTRICIDAD Y ELECTRÓNICA	Automatizazioa eta Robotika Industrial Automatización y Robótica Industrial	CIFP MIGUEL ALTUNA LHII ○●●● CIFP EASO POLITEKNIKOA LHII ○●●
	Telekomunikazio- eta Informatika- Sistemak Sistemas de Telecomunicaciones e Informáticos	CIFP ARMERIA ESKOLA LHII ○●● CIFP BIDASOA LHII ○●●
ENERGIA ETA URA ENERGÍA Y AGUA	Energi Eraginkortasuna eta Eguzki-Energia Eficiencia Energética y Energía Solar Térmica	CIFP USURBIL LHII ○●●●
FABRIKAZIO MEKANIKOA FABRICACIÓN MECÁNICA	Metal-Eraikuntzak Construcciones Metálicas	CIFP DON BOSCO LHII ○●● CIFP TOLOSALDEA LHII ○ CIFP MEKA LHII ○●
	Fabrikazio Mekanikoko Diseinua Diseño en Fabricación Mecánica	CIFP MIGUEL ALTUNA LHII ○● CIFP EASO POLITEKNIKOA LHII ■○ CIFP ARMERIA ESKOLA LHII ○● CIFP GIZARTE BERRIKUNTZAKO LHII ○▲
	Fabrikazio Mekanikoko Produkzioaren Programazioa / Programación de la producción en Fabricación Mecánica	CIFP MIGUEL ALTUNA LHII ○●●● CIFP EASO POLITEKNIKOA LHII ○● CIFP IMH MAKINA ERREMINTAREN INSTITUTUA LHII ○ CIFP ARMERIA ESKOLA LHII ○●
OSTALARITZA ETA TURISMOA HOSTELERÍA Y TURISMO	Bidai Agentziak eta Ekitaldien Kudeaketa Agencias de Viaje y Gestión de Eventos	IES ZUBIRI - MANTEO BHI ○●■●
	Gida, Informazioa eta Laguntza Turistikoa Guía, Información y Asistencia Turística	IES ZUBIRI - MANTEO BHI ○●■●
IRUDI PERTSONALA IMAGEN PERSONAL	Estetika Integrala eta Ongizatea Estética Integral y Bienestar	CIFP MONTE ALBERTIA LHII ○●
	Ile-Apaimetako Estilismoa eta Zuzendaritza Estilismo y Dirección de Peluquería	CIFP MONTE ALBERTIA LHII ●●
INFORMATIKA ETA KOMUNIKAZIOA INFORMÁTICA Y COMUNICACIÓN	Sare-informatika Sistemen Administrazioa Administración de Sistemas Informáticos en Red	IES ZUBIRI - MANTEO BHI ○●▲● IES UNI EIBAR-ERMUA BHI ●
	Plataforma Anitzeko Aplikazioen Garapena Desarrollo de Aplicaciones Multiplataforma	IES UNI EIBAR-ERMUA BHI ○● IES PLAIAUNDI BHI ●
	Web Aplikazioen Garapena Desarrollo de Aplicaciones Web	IES PLAIAUNDI BHI ● IES ZUBIRI - MANTEO BHI ●
ZURGINTZA, ALTZARIGINTZA ETA KORTXOA MADERA, MUEBLE Y CORCHO	Diseinua eta Altzari-hornikuntza Diseño y Amueblamiento	CIFP EASO POLITEKNIKOA LHII ○●● CIFP BIDASOA LHII ○●●■ IES IZARRAITZ LANBIDE HEZIKETA BHI ○●
GARRAIOA ETA IBILGAILUEN MANTENIMENDUA / TRANSPORTE Y MANTENIMIENTO DE VEHÍCULOS	Automozioa Automoción	CIFP MEKA LHII ○●● CIFP DON BOSCO LHII ○●● CIFP ARETXABALETA LANBIDE ESKOLA LHII ○
INSTALAZIOA ETA MANTENIMENDUA INSTALACIÓN Y MANTENIMIENTO	Mekatronika Industrial Mecatrónica Industrial	CIFP ARMERIA ESKOLA LHII ○●● CIFP DON BOSCO LHII ○●●● IES IZARRAITZ LANBIDE HEZIKETA BHI ○
	Instalazio Termiko eta Fluidoaren Mantenimendua / Mantenimiento de Instalaciones Térmicas y de Fluidos	CIFP DON BOSCO LHII ○●● CIFP TOLOSALDEA LHII ○ CIFP USURBIL LHII ○●●
	Lan Arriskuen Prebentzioa Prevención de Riesgos Profesionales	CIFP EASO POLITEKNIKOA LHII ○●●
KIMIKA QUÍMICA	Analisi eta Kalitate Kontroleko Laborategia Laboratorio de Análisis y Control de Calidad	CIFP DON BOSCO LHII ○●●
	Produktu farmazeutikoak eta bioteknologikoak fabrikatzea / Fabricación de productos farmacéuticos, biotecnológicos y afines	CIFP DON BOSCO LHII ○●●
	Kimika Industrial / Química Industrial	CIFP DON BOSCO LHII ○●●
OSASUNGINTZA SANIDAD	Dietetika / Dietética	IES PLAIAUNDI BHI ●
	Laborategi Kliniko eta Biomedikoa Laboratorio Clínico y Biomédico	IES PLAIAUNDI BHI ●
	Aho eta Hortzen Higienea Higiene Bucodental	CIFP EASO POLITEKNIKOA LHII ○■
	Anatomia Patologikoa eta Zitodiagnosia Anatomía Patológica y Citodiagnóstico	CIFP EASO POLITEKNIKOA LHII ●
SEGURTASUNA ETA INGURUMENA SEGURIDAD Y MEDIOAMBIENTE	Ingurumen-hezkuntza eta Kontrola Educación y Control Ambiental	CIFP EASO POLITEKNIKOA LHII ○●●
GIZARTE ETA KULTUR ZERBITZUAK SERVICIOS SOCIOCULTURALES Y A LA COMUNIDAD	Haur Hezkuntza Educación Infantil	IES PLAIAUNDI BHI ○ CIFP EASO POLITEKNIKOA LHII ○□ CIFP MEKA LHII ○
	Gizarteratzea Integración Social	LEIZARAN INSTITUTUA ○●● CIFP MEKA LHII ●
	Animazio Soziokulturala eta Turistikoa Animación Sociocultural y Turística	CIFP GIZARTE BERRIKUNTZAKO LHII ○
ARTE PLASTIKO ETA DISEINUA ARTES PLÁSTICAS Y DISEÑO	Bitxigintza artistikoa Joyería artística	CIFP EASO POLITEKNIKOA LHII ●

01 / LEIZARAN INSTITUTUA

Andoain



DBH

- D ereduak
- BATXILERGOAK** (A-D ereduak)
- Zientziak
- Giza eta Gizarte Zientziak

HEZIKETA ZIKLOAK

- **GOI MAILA** (A-D ereduak)
- Gizarteratzea (A ereduaren eskeintza partziala)

Gaitasun Ziurtagiriak

(Informazioa ikastetxean)

ESO

- Modelo D
- BACHILLERATOS** (Modelos A-D)
- Ciencias
- Humanidades y Ciencias Sociales

CICLOS FORMATIVOS

- **GRADO SUPERIOR** (Modelos A-D)
- Integración Social (oferta parcial en modelo A)

Certificados de Profesionalidad

(Información en el Centro)



LEIZARAN INSTITUTUA

Plazaola 23.
20140 **Andoain**
T.: 943 300 078 - F.: 943 300 578
012740aa@hezkuntza.net
www.leizaran.net

Zuzendaria / Directora:
Edurne Santesteban

Etengabeko Prestakuntza Arduraduna
Responsable Formación Continua:
Amaia Lertxundi



02 / ARETXABAETA LANBIDE ESKOLA

CIFP / LHII Aretxabaeta



HEZIKETA ZIKLOAK

- **ERDI MAILA**
- Soldadura eta Galdaragintza (A-B-D)
- Ibilgailu Automobilen Elektromekanika (D)
- Erizaintzaren Laguntza Osagarriak (D+eleantza)
- Mekanizazioa (D)
- Karrozeria (D)
- Mendekotasun-egoeran dauden Pertsonentzako Arreta (A)
- **GOI MAILA**
- Metal-Eraikuntzak (B-D)
- Automozioa (D)

Gaitasun Ziurtagiriak

(Informazioa ikastetxean)

CICLOS FORMATIVOS

- **GRADO MEDIO**
- Soldadura y Calderería (A-B-D)
- Electromecánica de Vehículos Automóviles (D)
- Cuidados Auxiliares de Enfermería (D+trilingüe)
- Mecanizado (D)
- Carrocería (D)
- Atención a Personas en Situación de Dependencia (A)
- **GRADO SUPERIOR**
- Construcciones Metálicas (B-D)
- Automoción (D)

Certificados de Profesionalidad

(Información en el Centro)



Etxebarri auzoa, z/g
20550 **Aretxabaeta**
T.: 943 797 900 - F.: 943 770 955
ia@iaretxabaeta.com
www.iaaretxabaeta.com

Zuzendaria / Director:
Joseba Beristain Iñarra

Etengabeko Prestakuntza Arduraduna
Responsable Formación Continua:
Iñigo Regil Auzmendi



03
IZARRAITZ
LANBIDE
HEZIKETA
IES / BHI Azkoitia



HEZIKETA ZIKLOAK

- **ERDI MAILA** (D eredua)
 - Mendekotasun-egoeran dauden pertsonentsako arreta
 - Mekanizazioa
 - Instalazioa eta Altzari-Hornikuntza
 - Arotzeria eta Altzarigintza
- **GOI MAILA** (D eredua)
 - Administrazioa eta Finantzak
 - Fabrikazio Mekanikoko Produktzioaren Programazioa
 - Diseinua eta altzarigintza (eskeintza partziala)
 - Mekatronika Industriala

CICLOS FORMATIVOS

- **GRADO MEDIO** (Modelo D)
 - Atención a personas en situación de dependencia
 - Mecanizado
 - Instalación y Amueblamiento
 - Carpintería y mueble
- **GRADO SUPERIOR** (Modelo D)
 - Administración y Finanzas
 - Programación de la Producción en Fabricación Mecánica
 - Diseño y amueblamiento (oferta parcial)
 - Mecatrónica Industrial

Gaitasun Ziurtagiriak
(Informazioa ikastetxean)

Certificados de Profesionalidad
(Información en el Centro)



Altamira auzoa, z/g.
20720 **Azkoitia**
T.: 943 852 174
bulegoa@izarraitz.eus
www.izarraitz.eus

Zuzendaria / Director:
Eduardo Sudupe Sorraluze

Etengabeko Prestakuntza Arduraduna
Responsable Formación Continua:
Juaina Larrañaga Ucin

04
MIGUEL
ALTUNA
CIFP / LHII Bergara



HEZIKETA ZIKLOAK

- **ERDI MAILA**
 - Mekanizazioa (A-B-D)
 - Instalazio Elektriko eta Automatikoak (A-B-D)
 - Administrazio Kudeaketa (D)
- **GOI MAILA**
 - Fabrikazio Mekanikoko Produktzioaren Programazioa (A-D + eskaintza partziala + eleanitza)
 - Fabrikazio Mekanikoko Diseinua (D + eleanitza)
 - Administrazioa eta Finantzak (D + eleanitza)
 - Automatizazioa eta Robotika Industriala (A-B-D + eleanitza)
 - Mekatronika Industriala (D + eleanitza)

CICLOS FORMATIVOS

- **GRADO MEDIO**
 - Mecanizado (A-B-D)
 - Instalaciones Eléctricas y Automáticas (A-B-D)
 - Gestión Administrativa (D)
- **GRADO SUPERIOR**
 - Programación de la Producción en Fabricación Mecánica (A-D + oferta parcial + trilingüe)
 - Diseño en Fabricación Mecánica (D + trilingüe)
 - Administración y Finanzas (D + trilingüe)
 - Automatización y Robótica Industrial (A-B-D + trilingüe)
 - Mecatrónica Industrial (D + trilingüe)

Gaitasun Ziurtagiriak
(Informazioa ikastetxean)

Certificados de Profesionalidad
(Información en el Centro)



Ibargarai, 1.
20570 **Bergara**
T.: 943 762 491 / 943 763 840
F.: 943 763 841
imaltuna@saremail.com
www.maltuna.eus

Zuzendaria / Directora:
Josune Irazabal Ormaetxea

Etengabeko Prestakuntza Arduraduna
Responsable Formación Continua:
Aurea Salazar

05 /
**EASO
POLITEKNIKOA**

CIFP / LHII Donostia



Aitzol Parkea, 2
20011 Donostia / San Sebastián
T.: 943 455 422 - F.: 943 470 022
idazkaria@easo.eus
www.easo.eus

Zuzendaria / Director:
Ángel del Río Carreño

Enplegurako Arduraduna
Responsable Formación
para el Empleo:
Iñaki Urrestarazu Altuna



HEZIKETA ZIKLOAK

■ **ERDI MAILA**

- Instalazioa eta Altzairu-Hornikuntza (A-B-D)
- Instalazio Elektriko eta Automatikoak (A-D)
- Mekanizazioa (A-D)
- Arotzeria eta Altzarigintza (A-B-D)
- Landa Ingurune Gorputz eta Kirol Ekintzen Gidaritza (D)
- Menpekotasun egoeran dauden Pertsonentzako Arreta (D)
- Osasun-larrialdiak (A-D)

■ **GOI MAILA**

- Fabrikazio Mekanikoko Produkzioaren Programazioa (A-D)
- Fabrikazio Mekanikoko Diseinua (A-D)
- Automatizazioa eta Robotika Industrial (A-D + eskaintza partziala)
- Obra zibileko Proiektuak (A)
- Eraikuntza-Proiektuak (A-B-D)
- Lan Arriskuen Prebentzioa (A-B-D)
- Aho eta Hortzen Higienea (A-D)
- Gizarte eta Kirol Animazioa eta Irakaskuntza (D)
- Egokitze Fisikoa (B)
- Haur Hezkuntza (D)
- Diseinua eta Altzari-Hornikuntza (A-B-D)
- Ingurumen-hezkuntza eta kontrola (A-B-D)
- Anatomia Patologikoa eta Zitodiagnosia (B)
- Bitxigintza Artistikoa (A)

Gaitasun Ziurtagiriak
(Informazioa ikastetxean)

CICLOS FORMATIVOS

■ **GRADO MEDIO**

- Instalación y Amueblamiento (A-B-D)
- Instalaciones Eléctricas y Automáticas (A-D)
- Mecanizado (A-D)
- Carpintería y Mueble (A-B-D)
- Conducción de Actividades Físico-deportivas en el Medio Natural (D)
- Atención a personas en situación de Dependencia (D)
- Emergencias Sanitarias (A-D)

■ **GRADO SUPERIOR**

- Programación de la Producción en Fabricación Mecánica (A-D)
- Diseño en Fabricación Mecánica (A-D)
- Automatización y Robótica Industrial (A-D + oferta parcial)
- Proyectos de Obra Civil (A)
- Proyectos de Edificación (A-B-D)
- Prevención de Riesgos Profesionales (A-B-D)
- Higiene Bucodental (A-D)
- Enseñanza y Animación Sociodeportiva (D)
- Acondicionamiento Físico (B)
- Educación Infantil (D)
- Diseño y Amueblamiento (A-B-D)
- Educación y control ambiental (A-B-D)
- Anatomía Patológica y Citodiagnóstica (B)
- Joyería Artística (A)

Certificados de Profesionalidad
(Información en el Centro)

06 /
**ZUBIRI-
MANTEO**

IES / BHI Donostia



Pº J.M. Barandiaran, 10-12.
20013 Donostia / San Sebastián
Zubiri T.: 943 278 700
F.: 943 282 477

Manteo T.: 943 326 088
F.: 943 291 813

Okendo T.: 943 278 045
bhi@zubirimanteo.com
www.zubirimanteo.com

Zuzendaria / Directora:
Esther Davó

Etengabeko Prestakuntza Arduraduna
Responsable Formación Continua:
Isabel Martínez



DBH

- D eredua
- BATXILERGOAK** (D eredua)
- Zientziak
- Giza eta Gizarte Zientziak

HEZIKETA ZIKLOAK

■ **ERDI MAILA**

- Administrazio Kudeaketa (A-D)
- Merkataritza Jarduerak (B)
- Mikroinformatika-Sistemak eta Sareak (A-D)

■ **GOI MAILA**

- Administrazio eta Finantzak (A-D + eskaintza partziala + eleanitza)
- Gida, Informazioa eta Laguntza Turistikoa (A-D + eleanitza)
- Bidai Agentziak eta Ekitaldien Kudeaketa (A-D + eleanitza)
- Sare-Informatika Sistemen Administrazioa (A-D + on-line + eleanitza)
- Web Aplikazioen Garapena (A)
- Salmentak eta Merkataritza-Espazioak Kudeatzea (B)
- Marketina eta Publizitatea (D)

Gaitasun Ziurtagiriak
(Informazioa ikastetxean)

ESO

- Modelo D
- BACHILLERATOS** (Modelo D)
- Ciencias
- Humanidades y Ciencias Sociales

CICLOS FORMATIVOS

■ **GRADO MEDIO**

- Gestión Administrativa (A-D)
- Actividades Comerciales (B)
- Sistemas Microinformáticos y Redes (A-D)

■ **GRADO SUPERIOR**

- Administración y Finanzas (A-D + oferta parcial + trilingüe)
- Guía, Información y Asistencia Turística (A-D + trilingüe)
- Agencias de Viaje y Gestión de Eventos (A-D + trilingüe)
- Administración de Sistemas Informáticos en Red (A-D + on-line + trilingüe)
- Desarrollo de Aplicaciones Web (A)
- Gestión de Ventas y Espacios Comerciales (B)
- Marketing y Publicidad (D)

Certificados de Profesionalidad
(Información en el Centro)

07 /
**ARMERIA
ESKOLA**

CIFP / LHII Eibar



HEZIKETA ZIKLOAK

■ **ERDI MAILA** (A-D ereduak)

- Mekanizazioa
- Instalazio Elektrikoak eta Automatikoak

■ **GOI MAILA** (A-D ereduak)

- Fabrikazio Mekanikoko Produktzioaren Programazioa
- Fabrikazio Mekanikoko Diseinua
- Mekatronika Industriala (eleanitza ingelesez)
- Automatizazioa eta Robotika Industriala (eleanitza ingelesez)
- Telekomunikabide eta Informatika Sistemak (+ eleanitza ingeles)
- Mantentze-lan Elektronikoa

CICLOS FORMATIVOS

■ **GRADO MEDIO** (Modelos A-D)

- Mecanizado
- Instalaciones Eléctricas y Automáticas

■ **GRADO SUPERIOR** (Modelos A-D)

- Programación de la Producción en Fabricación Mecánica
- Diseño en Fabricación Mecánica
- Mecatrónica Industrial (trilingüe inglés)
- Automatización y Robótica Industrial (trilingüe inglés)
- Sistemas de Telecomunicaciones e Informáticos (+ trilingüe inglés)
- Mantenimiento Electrónico

Gaitasun Ziurtagiriak
(Informazioa ikastetxean)

Certificados de Profesionalidad

(Información en el Centro)



Isasi, 36.
20600 **Eibar**
T.: 943 203 244 - F.: 943 204 114
idazkaria@armeriaeskola.eus
eibar@armeriaeskola.eus
www.armeriaeskola.eus

Zuzendaria / Director:
Imanol Urreisti

Etengabeko Prestakuntza Arduraduna
Responsable Formación Continua:
Aitor Orbeagozo

08 /
**UNI-
EIBAR-ERMUA**

IES / BHI Eibar



BATXILERGOAK (A-D Eredueak)

- Zientziak
- Giza eta Gizarte Zientziak

HEZIKETA ZIKLOAK

■ **ERDI MAILA**

- Merkataritza Jarduerak (A-D)
- Administrazio Kudeaketa (A)
- Mikroinformatika-Sistemak eta Sareak (A-D)

■ **GOI MAILA**

- Nazioarteko Merkataritza (A-D)
- Plataforma Anitzeko Aplikazioen Garapena (D + Eleanitza)
- Sare-Informatika Sistemien Administrazioa (A)
- Gizarte eta Kirol Animazioa eta Irakaskuntza (A)
- Administrazio eta Finantzak (A-D + eskeintza partziala)
- Web Aplikazioen Garapena (D) (2. maila)
- Egokitze-fisikoak (A)

BACHILLERATOS (Modelos A-D)

- Ciencias
- Humanidades y Ciencias Sociales

CICLOS FORMATIVOS

■ **GRADO MEDIO**

- Actividades Comerciales (A-D)
- Gestión Administrativa (A)
- Sistemas Microinformáticos y Redes (A-D)

■ **GRADO SUPERIOR**

- Comercio Internacional (A-D)
- Desarrollo de Aplicaciones Multiplataforma (D + trilingüe)
- Administración de Sistemas Informáticos en Red (A)
- Enseñanza y Animación Sociodeportiva (A)
- Administración y Finanzas (A-D + oferta parcial)
- Desarrollo de Aplicaciones Web (D) (2º curso)
- Acondicionamiento físico (A)

Gaitasun Ziurtagiriak
(Informazioa ikastetxean)

Certificados de Profesionalidad
(Información en el Centro)



Otaola hiribidea, 29.
20600 **Eibar**
T.: 943 208 444 - F.: 943 203 196
idazkaritza@uni.eus
www.uni.eus

Zuzendaria / Director:
Santiago Iruretagoiena Pascual

Etengabeko Prestakuntza Arduraduna
Responsable Formación Continua:
María Isabel Alberdi

09

**IMH MAKINA
ERREMITAREN
INSTITUTUA**
CIFP / LHII Elgoibar



Azkue auzoa, 1.
20870 **Elgoibar**
T.: 943 744 132
imh@imh.eus
www.imh.eus

Zuzendaria / Director:
Imanol Iturria Arburua

Etengabeko Prestakuntza Arduraduna
Responsable Formación Continua:
Zigor Esnaola



HEZIKETA ZIKLOAK

- **ERDI MAILA**
 - Mekanizazioa (B-D)
 - Mantentze-lan Elektromekanikoa (B)
- **GOI MAILA (D Eredua)**
 - Fabrikazio Mekanikoko Produkzioaren Programazioa
 - Mekatronika Industriala (eleanitza)
 - Fabrikazio Mekanikoko Diseinua (eleanitza)

Gaitasun Ziurtagiriak
(Informazioa ikastetxean)

CICLOS FORMATIVOS

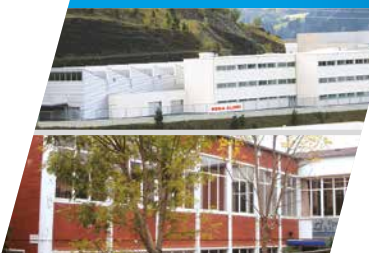
- **GRADO MEDIO**
 - Mecanizado (B-D)
 - Mantenimiento Electromecánico (B)
- **GRADO SUPERIOR (Modelo D)**
 - Programación de la Producción en Fabricación Mecánica
 - Mecatrónica Industrial (trilingüe)
 - Diseño en Fabricación Mecánica (trilingüe)

Certificados de Profesionalidad
(Información en el Centro)



10 /
MEKA

CIFP / LHII Elgoibar



Ezenarro eraikuntza
Arregitorre 2
Albitzuri eraikuntza
Albitzuri poligonoa, 24
20870 **Elgoibar**.
T.: 943 748 019 - F.: 943 748 230
bulegoa@meke-elgoibar.eus
www.meke-elgoibar.net

Zuzendaria / Director:
Alberto Iturricastillo Arana

Enplegurako Prestakuntza Ardura-
duna
Responsable Formación para el empleo:
Ana Molina Ibisate



HEZIKETA ZIKLOAK

- **ERDI MAILA**
 - Ibilgailu Automobilen Elektromekanika (D)
 - Karrozeria (D)
 - Erizaintzaren Laguntza Osagarriak (A-D + eskaintza partziala + eleanitza)
 - Soldadura eta Galdaragintza (A-D + eskaintza partziala)
 - Mendekotasun-egoeran dauden Pertsonentzako Arreta (D)
 - Administrazio Kudeaketa (A-D)
 - Makineriako Elektromekanika (D)
- **GOI MAILA**
 - Automozioa (D + eleanitza + eskaintza partziala)
 - Administrazioa eta Finantzak (A-D + eleanitza)
 - Haur Hezkuntza (D)
 - Metal Eraikuntzak (A-D)
 - Gizarteratzea (eskaintza partziala bakarrik)



CICLOS FORMATIVOS

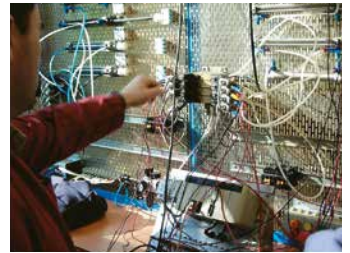
- **GRADO MEDIO**
 - Electromecánica de Vehículos Automóviles (D)
 - Carrocería (D)
 - Cuidados Auxiliares de Enfermería (A-D + oferta parcial + trilingüe)
 - Soldadura y Calderería (A-D + oferta parcial)
 - Atención a Personas en Situación de Dependencia (D)
 - Gestión Administrativa (A-D)
 - Electromecánica de Maquinaria (D)
- **GRADO SUPERIOR**
 - Automoción (D + trilingüe + oferta parcial)
 - Administración y Finanzas (A-D + trilingüe)
 - Educación Infantil (D)
 - Construcciones Metálicas (A-D)
 - Integración social (solo oferta parcial)

Gaitasun Ziurtagiriak
(Informazioa ikastetxean)

Certificados de Profesionalidad
(Información en el Centro)

11
DON BOSCO

CIFP / LHII Errenteria
Tolosa



Edificio Errenteria: Ctra. San Marcos, s/n 20100 Errenteria
T.: 943 510 450 / 54 / 58
F.: 943 529 220

Edificio Tolosa: Calle del Papel, 1 20400 Tolosa
T.: 943 672 900
F.: 943 672 078

donbosco@fpdonbosco.com
www.fpdonbosco.eus

Zuzendaria / Director:
Luis María Carrasco

Etengabeko Prestakuntza Arduraduna
Responsable Formación Continua:
Carlos Lizarbe

HEZIKETA ZIKLOAK

■ **ERDI MAILA**

- Soldadura eta Galdaragintza (A-D + eskaintza partziala)
- Ibilgailu Automobilen Elektromekanika (A-D + eleanitza ingelesa)
- Karrozeria (A-D)
- Telekomunikazioko Instalazioak (A-D + eleanitza ingelesa + eskaintza partziala)
- Hozteko eta Girozko Instalazioak (2 ziklo, 3 urte) (A-D + eskaintza partziala)
- Beroa Sortzeko Instalazioak (2 ziklo, 3 urte) (A-D + eskaintza partziala)
- Kimikagintza (*Tolosako eraikina*) (A-B-D)

■ **GOI MAILA**

- Automoziua (A-D + eskaintza partziala)
- Instalazio Termiko eta Fluidoaren Mantenimendua (A-B-D)
- Metal-Eraikuntzak (A-B-D)
- Mantentze-lan Elektronikoa (A-D + eleanitza + eskaintza partziala)
- Mekatronika Industrial (A-D + eleanitza ingelesa + eskaintza partziala)
- Análisi eta Kalitate Kontroleko Laborategia (A-D + eleanitza ingelesa)
- Kimika Industrial (*Tolosako eraikina*) (A-B-D)
- Produktu farmazeutikoak eta bioteknologikoak fabrikatzea (A-B-D)

Gaitasun Ziurtagiriak
(Informazioa ikastetxean)

CICLOS FORMATIVOS

■ **GRADO MEDIO**

- Soldadura y Calderería (A-D + oferta parcial)
- Electromecánica de Vehículos Automóviles (A-D + trilingüe)
- Carrocería (A-D)
- Instalaciones de Telecomunicaciones (A-D + + trilingüe + oferta parcial)
- Instalaciones Frigoríficas y de Climatización (2 ciclos, 3 años) (A-D + oferta parcial)
- Instalaciones de Producción de Calor (2 ciclos, 3 años) (A-D + oferta parcial)
- Planta Química (*Edificio de Tolosa*) (A-B-D)

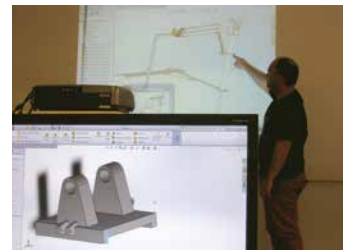
■ **GRADO SUPERIOR**

- Automoción (A-D + oferta parcial)
- Mantenimiento de Instalaciones Térmicas y de Fluidos (A-B-D)
- Construcciones Metálicas (A-B-D)
- Mantenimiento Electrónico (A-D + trilingüe + oferta parcial)
- Mecatrónica Industrial (A-D + trilingüe inglés + oferta parcial)
- Laboratorio de Análisis y Control de Calidad (A-D + trilingüe)
- Química Industrial (*Edificio de Tolosa*) (A-B-D)
- Fabricación de productos farmacéuticos, biotecnológicos y afines (A-B-D)

Certificados de Profesionalidad
(Información en el Centro)

12
GIZARTE BERRIKUNTZAKO

CIFP / LHII Hernani



Karmelo Labaka 7
20120 Hernani
T.: 943 551 958 - F.: 943 330 550
idazkaritza@hernanilah.eus
www.hernanilah.eus

Zuzendaria / Directora:
Ainze Blanco

Etengabeko Prestakuntza Arduraduna
Responsable Formación Continua:
Mikel Ubriz

OINARRIZKO LANBIDE HEZIKETA

- Elementu Metalikoen Fabrikazioa:
Aukera: Mekanizazioa (A)
- Elektrizitatea eta elektronika:
Elektrizitate modulua (D)

HEZIKETA ZIKLOAK

■ **ERDI MAILA**

- Mantentze-lan Elektromekanikoa (D)
- Instalazio elektriko eta automatikoak (A) (eskaintza partziala bakarrik)
- Mekanizazioa (B-D + Eskaintza Partziala)

■ **GOI MAILA** (D ereduak)

- Fabrikazio Mekanikoko Diseinua (+ on-line)
- Sistema Elektroteknika eta Automatizatuak
- Animazio Soziokulturala eta Turistikoa

Gaitasun Ziurtagiriak
(Informazioa ikastetxean)

FORMACIÓN PROFESIONAL BÁSICA

- Fabricación de Elementos Metálicos:
Opción: Mekanizazioa (A)
- Electricidad y electrónica:
Módulo Electricidad (D)

CICLOS FORMATIVOS

■ **GRADO MEDIO**

- Mantenimiento Electromecánico (D)
- Instalaciones eléctricas y automáticas (A) (solo oferta parcial)
- Mekanizazioa (B-D + Oferta Parcial)

■ **GRADO SUPERIOR** (Modelo D)

- Diseño en Fabricación Mecánica (+ on-line)
- Sistemas Electrotécnicos y Automatizados
- Animación Sociocultural y Turística

Certificados de Profesionalidad
(Información en el Centro)

13 / BIDASOA

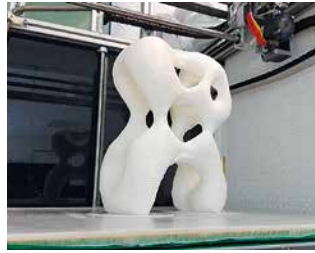
CIFP / LHII Irun



Elizatxo, 10.
20303 Irun
T.: 943 666 010 - F.: 943 615 380
secretaria@fpbidasoa.org
www.fpbidasoa.org

Zuzendaria / Director:
Alberto Arranz Molinero

Etengabeko Prestakuntza Arduraduna
Responsable Formación Continua:
Juan Luis Zubillaga Álvarez



HEZIKETA ZIKLOAK

- **ERDI MAILA** (A-B-D ereduak)
 - Instalazioa eta Altzari-Hornikuntza (+ eleanitza frantsesa)
 - Instalazio Elektriko eta Automatikoak (+ eskaintza partziala)
 - Telekomunikazio Instalazioak
 - Mekanizazioa
- **GOI MAILA** (A-B-D ereduak)
 - Sistema Elektroteknikoak eta Automatizatuak (+ eleanitza ingelesa)
 - Mantentze Lan Elektronikoa
 - Telekomunikazio eta Informatika Sistemak
 - Fabrikazio Mekanikoko Produkzioaren Programazioa (+ eskaintza partziala)
 - Fabrikazio Mekanikoko Diseinua (+ eleanitza ingelesa)
 - Obra Zibileko Proiektuak (+ eleanitza ingelesa)
 - Diseinua eta Altzari-Hornikuntza (+ eleanitza frantsesa)

Gaitasun Ziurtagiriak
(Informazioa ikastetxean)

CICLOS FORMATIVOS

- **GRADO MEDIO** (Modelos A-B-D)
 - Instalación y Amueblamiento (+ trilingüe francés)
 - Instalaciones Eléctricas y Automáticas (+ oferta parcial)
 - Instalaciones de Telecomunicaciones
 - Mecanizado
- **GRADO SUPERIOR** (Modelos A-B-D)
 - Sistemas Electrotécnicos y Automáticos (+ trilingüe inglés)
 - Mantenimiento Electrónico
 - Sistemas de Telecomunicaciones e Informáticos
 - Programación de la Producción en Fabricación Mecánica (+ oferta parcial)
 - Diseño en Fabricación Mecánica (+ trilingüe inglés)
 - Proyectos de Obra Civil (+ trilingüe inglés)
 - Diseño y Amueblamiento (+ trilingüe francés)

Certificados de Profesionalidad
(Información en el Centro)

14 / PLAIAUNDI

IES / BHI Irun



Plaiaundi, s/n.
20301 Irun
T.: 943 617 547 / 48
F.: 943 612 550
info@plaiaundi.eus
idazkaritza@plaiaundi.eus
www.plaiaundi.hezkuntza.net

Zuzendaria / Directora:
Miren Arantza Auzmendi Alustiza

Etengabeko Prestakuntza Arduraduna
Responsable Formación Continua:
Mertxe García Arocena



BATXILERGOAK (A-D Eduak)

- Zientziak eta Teknologia
- Giza eta Gizarte Zientziak

HEZIKETA ZIKLOAK

- **ERDI MAILA**
 - Administrazio-Kudeaketa (B)
 - Erizaintzaren Laguntza Osagarriak (A-D)
 - Mikroinformatika-Sistemak eta Sareak (A)
 - Mendekotasun-egoeran dauden Pertsonentzako Arreta (A + online)
- **GOI MAILA**
 - Administrazio eta Finantzak (A)
 - Garraio eta Logistika (A-B)
 - Dietetika (A)
 - Laborategi Kliniko eta Biomedikoa (A)
 - Haur-Hezkuntza (D)
 - Gizarteratzea (B)
 - Nazioarteko Merkataritza (A-B)
 - Web aplikazioen Garapena (2 ziklo, 3 urte) (A)
 - Plataforma Anitzeko Aplikazioen Garapena (2 ziklo, 3 urte) (A)

Gaitasun Ziurtagiriak
(Informazioa ikastetxean)

BACHILLERATOS (Modelos A-D)

- Ciencias y Tecnología
- Humanidades y Ciencias Sociales

CICLOS FORMATIVOS

- **GRADO MEDIO**
 - Gestión Administrativa (B)
 - Cuidados Auxiliares de Enfermería (A-D)
 - Sistemas Microinformáticos y Redes (A)
 - Atención a Personas en Situación de Dependencia (A + online)
- **GRADO SUPERIOR**
 - Administración y Finanzas (A)
 - Transporte y Logística (A-B)
 - Dietética (A)
 - Laboratorio Clínico y Biomédico (A)
 - Educación Infantil (D)
 - Integración Social (B)
 - Comercio Internacional (A-B)
 - Desarrollo de Aplicaciones Web (2 ciclos, 3 años) (A)
 - Desarrollo de Aplicaciones Multiplataforma (2 ciclos, 3 años) (A)

Certificados de Profesionalidad
(Información en el Centro)

15
EAGI

CIFP LHII Lasarte-Oria



HEZIKETA ZIKLOAK

- **ERDI MAILA** (A-D Eredueak)
 - Eraikuntza
 - Barnealdeetako, Dekorazioko eta Birgaitzeko Obrak

- **GOI MAILA** (A-D Eredueak)
 - Eraikuntza-Obrak Antolatzea eta Kontrolatzea

ENPLEGURAKO FORMAZIOA

- PRLak (Laneko arriskuen prebentzioa) ofizioengatik
- Eraikuntzako estrategia pasiboak (Teoria eta tailerra)
- Bioeraikuntza (Teoria eta tailerra)
- Igeltsu txafilatuko aurrefabrikatuak (Pladur)
- Lan bertikalak eta altuerakoak
- Dorre-garabiko operadorea (Karneta)
- Fatxaden zaharberritzea (Lanbide)

Gaitasun Ziurtagiriak
(Informazioa ikastetxean)



CICLOS FORMATIVOS

- **GRADO MEDIO** (Modelos A-D)
 - Construcción
 - Obras de Interior, Decoración y Rehabilitación

- **GRADO SUPERIOR** (Modelos A-D)
 - Organización y Control de Obras de Construcción

FORMACIÓN PARA EL EMPLEO

- PRL (Prevención de Riesgos laborales) por oficios
- Estrategias Pasivas de Construcción (Teoría y Taller)
- Bioconstrucción (Teoría y Taller)
- Paneles Prefabricados (Pladur)
- Trabajos Verticales y de Altura
- Gruista (Carné)
- Restauración de fachadas (Lanbide)

Certificados de Profesionalidad
(Información en el Centro)



Hirigibel, 1.
20830 **Mutriku**
T.: 943 603 545 - F.: 943 604 254
idazkaritza@mutrikubhi.net
www.mutrikubhi.hezkuntza.net

Zuzendaria / Directora:
Karmele Velasco

Etengabeko Prestakuntza Arduraduna
Responsable Formación Continua:
Alvaro Ibarrola Altuna

16
MUTRIKU

IES BHI Mutriku



DBH

- D eredua

BATXILERGOAK (D eredua)

- Zientziak
- Giza eta Gizarte Zientziak

HEZIKETA ZIKLOAK

- **GOI MAILA**
 - Administrazio eta finantzak (D)
 - Sistema Elektrotekniko eta Automatizatuak (D)

Gaitasun Ziurtagiriak
(Informazioa ikastetxean)

ESO

- Modelo D

BACHILLERATOS (Modelo D)

- Ciencias
- Humanidades y Ciencias Sociales

CICLOS FORMATIVOS

- **GRADO SUPERIOR**
 - Administración y Finanzas (D)
 - Sistemas Electrotécnicos y Automatizados (D)

Certificados de Profesionalidad
(Información en el Centro)



Hirigibel, 1.
20830 **Mutriku**
T.: 943 603 545 - F.: 943 604 254
idazkaritza@mutrikubhi.net
www.mutrikubhi.hezkuntza.net

Zuzendaria / Directora:
Karmele Velasco

Ez Arautuko Prestakuntza Arduraduna
Responsable Formación No Reglada:
Joseba Solabarrieta

17 /
KARDALA

CIFP LHII Mutriku



HEZIKETA ZIKLOAK

- **GOI MAILA**
- Akuakultura (A-D + eleanitza)

Gaitasun Ziurtagiriak
 (Informazioa ikastetxean)



CICLOS FORMATIVOS

- **GRADO SUPERIOR**
- Acuicultura (A-D + trilingüe)

Certificados de Profesionalidad
 (Información en el Centro)



Portua z/g.
 20830 **Mutriku**
 T.: 943 607 137
 mutrikuakuakultura@kardalalhi.net
 www.mutrikuakuakultura.hezkuntza.net

Zuzendaria / Director:
 Imanol Garate
 Etengabeko Prestakuntza Arduraduna
 Responsable Formación Continua:
 Igotz Gallastegi



18 /
OIANGUREN

IES BHI Ordizia



DBH

- D eredua
- BATXILERGOAK** (D eredua)
- Zientziak
- Giza eta Gizarte Zientziak

HEZIKETA ZIKLOAK

- **GOI MAILA** (D eredua)
- Haur Hezkuntza

Gaitasun Ziurtagiriak
 (Informazioa ikastetxean)



ESO

- Modelo D
- BACHILLERATOS** (Modelo D)
- Ciencias
- Humanidades y Ciencias Sociales

CICLOS FORMATIVOS

- **GRADO SUPERIOR** (Modelo D)
- Educación Infantil

Certificados de Profesionalidad
 (Información en el Centro)



Gernikako arbola 1, Altamira Auzoa
 20240 **Ordizia**
 T.: 943 880 862
 idazkaritza@oiangueren.eu
 www.oiangueren.hezkuntza.net
 Zuzendaria / Directora:
 Gurutze Puyadena

19

**RM
ZUAZOLA-
LARRAÑA**
IES BHI Oñati



DBH

- D eredu

BATXILERGOAK (D eredu)

- Zientziak
- Giza eta Gizarte Zientziak

HEZIKETA ZIKLOAK

■ **ERDI MAILA (D eredu)**

- Mekanizazioa
- Landa Inguruneko Gorputz eta Kirol Ekintzen Gidaritza
- Mantentze-lan Elektromekanikoa

Gaitasun Ziurtagiriak

(Informazioa ikastetxean)

ESO

- Modelo D

BACHILLERATOS (Modelo D)

- Ciencias
- Humanidades y Ciencias Sociales

CICLOS FORMATIVOS

■ **GRADO MEDIO (Modelo D)**

- Mecanizado
- Conducción de Actividades Físicas y Deportivas en el Medio Natural
- Mantenimiento Electromecánico

Certificados de Profesionalidad

(Información en el Centro)



ZUAZOLA-LARRAÑA BHI

San Lorentzo, z/g (Larraña egoitza)
Aita Madina, z/g (Zuazola egoitza)
20560 **Oñati**
T.: 943 782 150 - F.: 943 781 908
013015aa@hezkuntza.net
www.onati.net

Zuzendaria / Directora:
Itziar Agirre Vicente

Etengabeko Prestakuntza Arduraduna
Responsable Formación Continua:
Larraitz Barandiaran Garmendia



20
**NÁUTICO
PESQUERO DE
PASAIA-BLAS
DE LEZO**
IES BHI Pasaia



HEZIKETA ZIKLOAK

■ **ERDI MAILA (A Eredua)**

- Itsasontzietako eta Ontzietako Makinen Mantentze-lanak eta Kontrola
- Nabigazioa eta Itsasertzeko Arrantza
- Urpeko Eragiketaketako eta Eragiketa Hiperbarikoak

■ **GOI MAILA (A Eredua)**

- Itsasontzietako eta Ontzietako Makinen Mantentze-lanen Antolaketaketa
- Itsas Garraioa eta Alturako Arrantza (+ eskaintza partziala)

Gaitasun Ziurtagiriak

(Informazioa ikastetxean)

CICLOS FORMATIVOS

■ **GRADO MEDIO (Modelo A)**

- Mantenimiento y Control de la Maquinaria de Buques y Embarcaciones
- Navegación y Pesca de Litoral
- Operaciones Subacuáticas e Hiperbáricas

■ **GRADO SUPERIOR (Modelo A)**

- Organización del Mantenimiento de Maquinaria de Buques y Embarcaciones
- Transporte Marítimo y Pesca de Altura (+ oferta parcial)

Certificados de Profesionalidad

(Información en el Centro)



Marinos kalea, 2.
20110 **Pasaia**
T.: 943 404 005 - F.: 943 404 177
blasdelezo@pasaiaeskola.net
www.pasaiaeskola.net

Zuzendaria / Director:
Mikel Arrieta

Etengabeko Prestakuntza Arduraduna
Responsable Formación Continua:
Ana Manzano



21 / TOLOSALDEA

CIFP LHII Tolosa



Tolosaldea
Lanbide Heziketa Institutua

Santa Luzia, 17.
20400 **Tolosa**
T.: 943 651 147 - F.: 943 651 856
idazkaritza@tolosaldea.com
www.tolosaldea.com

Zuzendaria / Director:
Joxe Mari Elola Iraeta

Etengabeko Prestakuntza Arduraduna
Responsable Formación Continua:
Iñaki Paz Arsuaga



HEZIKETA ZIKLOAK

- **ERDI MAILA** (D Eredua)
 - Mekanizazioa
 - Instalazio Elektriko eta Automatikoak (eleanitza)
 - Soldadura eta Galdaragintza
 - Mikroinformatika-Sistemak eta Sareak (eleanitza)
 - Merkataritza Jarduerak
- **GOI MAILA** (D Eredua)
 - Fabrikazio Mekanikoko Produkzioaren Programazioa (eleanitza + eskeintza partziala)
 - Instalazio Termiko eta Fluidodunen Mantenimendua
 - Sare-Informatika Sistemen Administrazioa (eleanitza)
 - Administrazioa eta Finantzak
 - Automatizazioa eta Robotika Industrialia (eleanitza)
 - Metal-Eraikuntzak



CICLOS FORMATIVOS

- **GRADO MEDIO** (Modelo D)
 - Mecanizado
 - Instalaciones Eléctricas y Automáticas (trilingüe)
 - Soldadura y Calderería
 - Sistemas Microinformáticos y Redes (trilingüe)
 - Actividades Comerciales
- **GRADO SUPERIOR** (Modelo D)
 - Programación de la Producción en Fabricación Mecánica (trilingüe + oferta parcial)
 - Mantenimiento de Instalaciones Térmicas y de Fluidos
 - Administración de Sistemas Informáticos en Red (trilingüe)
 - Administración y Finanzas
 - Automatización y Robótica Industrial (trilingüe)
 - Construcciones Metálicas

Gaitasun Ziurtagiriak
(Informazioa ikastetxean)

Certificados de Profesionalidad
(Información en el Centro)

22 / USURBIL

CIFP LHII Usurbil



USURBILGO
LANBIDE
ESKOLA
CIFP USURBIL LHII

Etarte bidea, 9. Zubieta auzoa
20170 **Usurbil**
T.: 943 364 600 - F.: 943 366 689
eskola@lhusurbil.eus
www.lhusurbil.eus

Zuzendaria / Director:
Isidro Zaldua

Etengabeko Prestakuntza Arduraduna
Responsable Formación Continua:
Unai Urkiola



HEZIKETA ZIKLOAK

- **ERDI MAILA** (A-B-D ereduak)
 - Administrazio Kudeaketa
 - Instalazio Elektriko eta Automatikoak
 - Mekanizazioa
 - Hotz eta Girotze Instalazioak (2 ziklo, 3 urte)
 - Beroa Sortzeko Instalazioak (2 ziklo, 3 urte)
- **GOI MAILA**
 - Automatizazioa eta Robotika Industrialia (A-D)
 - Fabrikazio Mekanikoko Produkzioaren Programazioa (A-B-D + eskaintza partziala)
 - Instalazio Termiko eta Fluidoen Mantenimendua (A-B-D)
 - Administrazioa eta Finantzak (A-D)
 - Energi Eraginkortasuna eta Eguzki-Energia (A-B-D + eleanitza)

Gaitasun Ziurtagiriak
(Informazioa ikastetxean)



CICLOS FORMATIVOS

- **GRADO MEDIO** (Modelos A-B-D)
 - Gestión Administrativa
 - Instalaciones Eléctricas y Automáticas
 - Mecanizado
 - Instalaciones Frigoríficas y de Climatización (2 ciclos, 3 años)
 - Instalaciones de Producción de Calor (2 ciclos, 3 años)
- **GRADO SUPERIOR**
 - Automatización y Robótica Industrial (A-D)
 - Programación de la Producción en Fabricación Mecánica (A-B-D + oferta parcial)
 - Mantenimiento de Instalaciones Térmicas y de Fluidos (A-B-D)
 - Administración y Finanzas (A-D)
 - Eficiencia Energética y Energía Solar Térmica (A-B-D + trilingüe)

Certificados de Profesionalidad
(Información en el Centro)

23 / MONTE ALBERTIA

CIFP LHII Zarautz



HEZIKETA ZIKLOAK

- **ERDI MAILA** (A-D ereduak)
 - Ile-Apaimketa eta -Kosmetika
 - Estetika eta Edergintza
- **GOI MAILA**
 - Estetika Integrala eta Ongizatea (A-D)
 - Ile-apaimketako Estilismoa eta Zuzendaritza (A-B)

Gaitasun Ziurtagiriak
(Informazioa ikastetxean)

CICLOS FORMATIVOS

- **GRADO MEDIO** (Modelos A-D)
 - Peluquería y Cosmética Capilar
 - Estética y Belleza
- **GRADO SUPERIOR**
 - Estética Integral y Bienestar (A-D)
 - Estilismo y Dirección de Peluquería (A-B)

Certificados de Profesionalidad
(Información en el Centro)



San Inazio kalea, 25.
20800 Zarautz
T.: 943 134 223 - F.: 943 894 196
admin@montealbertia.net
www.montealbertia.com

Zuzendaria / Directora:
Nora Amorena Iturralde

Etengabeko Prestakuntza Arduraduna
Responsable Formación Continua:
Eva Fernández Ocejo



24 / FRAISORO ESKOLA

IES BHI Zizurkil



HEZIKETA ZIKLOAK

- **ERDI MAILA** (D ereduak)
 - Nekazaritza eta Abeltzaintza Produkzioa
 - Lorezaintza eta Loregintza
- **GOI MAILA** (D ereduak)
 - Basoa eta Natura Ingurunearen Kudeaketa

Gaitasun Ziurtagiriak
(Informazioa ikastetxean)

CICLOS FORMATIVOS

- **GRADO MEDIO** (Modelo D)
 - Producción Agropecuaria
 - Jardinería y Floristería
- **GRADO SUPERIOR** (Modelo D)
 - Gestión Forestal y del Medio Natural

Certificados de Profesionalidad
(Información en el Centro)



Bº Elbarrena s/n.
20159 Zizurkil
T.: 943 692 162 / 943 692 166
F.: 943 692 247
fraisoro@fraisoroeskola.eus
www.fraisoroeskola.eus

Zuzendaria/Director:
Joxe Javier Ormazabal Ugalde

Etengabeko Prestakuntza Arduraduna
Responsable Formación Continua:
Beatriz Eguzkiza

25 / ZUMAIA

IES BHI Zumaia



Aita Mari, 45.
20750 Zumaia
T.: 943 860 809 - F.: 943 860 810
zuzendaritza@zumaiaabhi.eus
www.zumaiaabhi.eus

Zuzendaria/Directora:
Idoia Arrieta Elizalde

Etengabeko Prestakuntza Arduraduna
Responsable Formación Continua:
Paulo Larrea Olaberria



DBH

- D eredu

BATXILERGOAK (D eredu)

- Zientziak
- Giza eta Gizarte Zientziak

HEZIKETA ZIKLOAK

- **GOI MAILA (D eredu)**
- Administrazioa eta Finantzak

Gaitasun Ziurtagiriak
(Informazioa ikastetxean)

ESO

- Modelo D

BACHILLERATOS (Modelo D)

- Ciencias
- Humanidades y Ciencias Sociales

CICLOS FORMATIVOS

- **GRADO SUPERIOR (Modelo D)**
- Administración y Finanzas

Certificados de Profesionalidad
(Información en el Centro)

26 / URRUTIKO LH
INSTITUTUA
INSTITUTO FP
A DISTANCIA

Vitoria-Gasteiz



Araba kalea 41, interior
01006 Vitoria-Gasteiz
T.: 945 567 953
idazkaritza@ulhi.net
www.ulhi.net

Zuzendaria / Director:
José Ignacio Gaztañaga Dorronsoro

HEZIKETA ZIKLOAK

- **ERDI MAILA**
- Sukaldaritza eta Gastronomía
- Osasun Larrialdiak
- Instalazio Elektriko eta Automatikoak
- Mendekotasun-egoeran dauden Personentzako Arreta (A-D)
- **GOI MAILA**
- Fabrikazio Mekanikoko Produkzioaren Programazioa
- Fabrikazio Mekanikoko Diseinua
- Sareko Informatika-sistemen Administrazioa
- Web aplikazioen garapena
- Plataforma anitzeko aplikazioen garapena
- Administrazio eta finantzak

CICLOS FORMATIVOS

- **GRADO MEDIO**
- Cocina y Gastronomía
- Emergencias Sanitarias
- Instalaciones Eléctricas y Automáticas
- Atención a Personas en Situación de Dependencia (A-D)
- **GRADO SUPERIOR**
- Programación de la Producción en Fabricación Mecánica
- Diseño en Fabricación Mecánica
- Administración de Sistemas Informáticos en Red
- Desarrollo de aplicaciones web
- Desarrollo de aplicaciones multiplataforma
- Administración y Finanzas

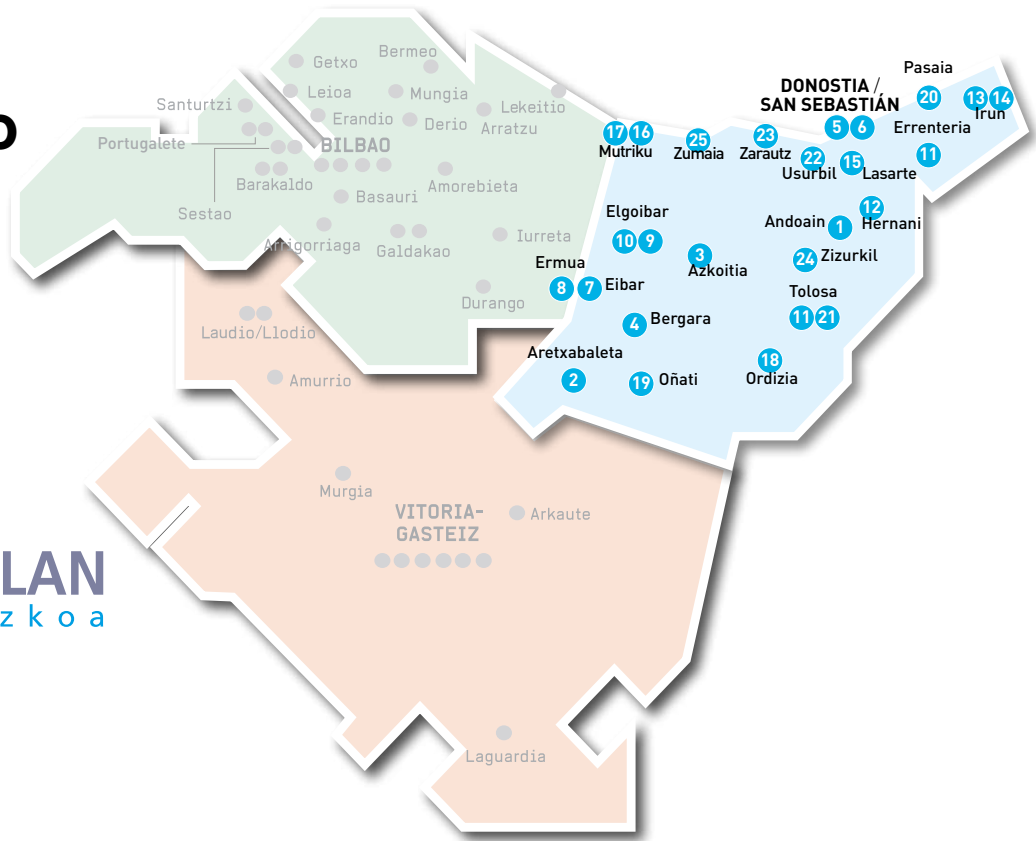
	Heziketa zikloak Ciclos Formativos	Laguntzaileen zentruak Centros Colaboradores
		GIPUZKOA
Erdi maila Grado medio	Instalazio elektriko eta automatikoak Instalaciones eléctricas y automáticas	CIFP USURBIL LHII
	Osasun larrialdiak Emergencia sanitarias	CIFP EASO POLITEKNIKO LHII
	Mendekotasun-egoeran dauden personentzako arreta Atención a personas en situación de dependencia	IES PLAIAUNDI BHI
Goi maila / Grado superior	Sareko informatika-sistemen administrazioa / Administración de sistemas informáticos en red	IES ZUBIRI-MANTEO BHI
	Fabrikazio mekanikoa diseinua Diseño en fabricación mecánica	CIFP GIZARTE BERRIKUNTZAKO LHII (Hernani)
	Fabrikazio mekanikoko produkzioaren programazioa Programación de la producción en fabricación mecánica	CIFP IMH MAKINA ERREMINTAREN INSTITUTUA LHII
	Web aplikazioen garapena Desarrollo de aplicaciones web	ONLINE Ez dago ordu presentzialik No hay horas presenciales
	Plataforma anitzeko aplikazioen garapena / Desarrollo de aplicaciones multiplataforma	ONLINE Ez dago ordu presentzialik No hay horas presenciales
	Administrazio eta finantzak Administración y Finanzas	ONLINE Ez dago ordu presentzialik No hay horas presenciales

GIPUZKOAKO IKASLANi atxikitako Zentruak

Centros asociados a IKASLAN GIPUZKOA



ETARTE BIDEA, 9 (ZUBIETA AUZOA)
20170 USURBIL - GIPUZKOA
T.: 943 37 65 32
E-mail: ikaslan@ikaslangipuzkoa.net
Twitter: @ikaslangipuzkoa
www.ikaslangipuzkoa.eus



- 1 LEIZARAN INSTITUTUA
Andoain - T.: 943 30 00 78
- 2 CIFP ARETXABALETA LANBIDE ESKOLA LHII
Aretxabaleta - T.: 943 79 79 00
- 3 IES IZARRAITZ LANBIDE ESKOLA BHI
Azkoitia - T.: 943 85 21 74
- 4 CIFP MIGUEL ALTUNA LHII
Bergara - T.: 943 76 24 91 / 76 38 40
- 5 CIFP EASO POLITEKNIKOA LHII
Donostia - T.: 943 45 54 22
- 6 IES ZUBIRI - MANTEO BHI
Donostia - T.: 943 27 87 00 / 32 60 88 / 27 80 45
- 7 CIFP ARMERIA ESKOLA LHII
Eibar - T.: 943 20 32 44
- 8 IES UNI. EIBAR-ERMUA BHI
Eibar - T.: 943 20 84 44
- 9 CIFP IMH MAKINA ERREMINTAREN INSTITUTUA LHII
Elgoibar - T.: 943 74 41 32

- 10 CIFP MEKA LHII
Elgoibar - T.: 943 74 80 19
- 11 CIFP DON BOSCO LHII
Errenteria-Tolosa - T.: 943 51 04 50 / 54 / 58
- 12 CIFP GIZARTE BERRIKUNTZAKO LHII
Hernani - T.: 943 55 19 58
- 13 CIFP BIDASOA LHII
Irun - T.: 943 66 60 10
- 14 IES PLAIAUNDI BHI
Irun - T.: 943 61 75 47 / 48
- 15 CIFP EAGI LHII
Lasarte - T.: 943 56 92 22
- 16 IES MUTRIKU BHI
Mutriku - T.: 943 60 35 45
- 17 CIFP KARDALA LHII
Mutriku - T.: 943 60 71 37
- 18 IES OIANGUREN BHI
Ordizia - T.: 943 88 08 62

- 19 IES RM ZUAZOLA-LARRAÑA BHI
Oñati - T.: 943 78 21 50
- 20 IES NÁUTICO PESQUERO DE PASAIA -
BLAS DE LEZO BHI
Pasaia - T.: 943 404 005
- 21 CIFP TOLOSALDEA LHII
Tolosa - T.: 943 65 11 47
- 22 CIFP USURBIL LHII
Usurbil - T.: 943 36 46 00
- 23 CIFP MONTE ALBERTIA LHII
Zarautz - T.: 943 13 42 23
- 24 IES FRAISORO ESKOLA BHI
Zizurkil - T.: 943 69 21 62
- 25 IES ZUMAIA BHI
Zumaiá - T.: 943 86 08 09



**Ikaslan
atxikitako
Zentruak**

**Centros
asociados
a Ikaslan**



C/ PORTAL DE LASARTE 23, BAJO
01007 VITORIA - GASTEIZ (ARABA)
T.: 945 000 433 / F: 945 000 434
ikaslanaraba@mendizabala.com
www.ikaslanaraba.eus

- 1 IES ZARAOBE BHI
Amurrio - T.: 945 39 30 00
- 2 IES AGRARIO ARKAUTE BHI
Arkaute - T.: 945 28 53 87
- 3 IES SAMANIEGO-LAGUARDIA BHI
Laguardia - T.: 945 600 900 / 600 112
- 4 IES LAUDIO BHI
Laudio-Llodio - T.: 946 721 870 / 720 086
- 5 IES LAUDIOALDE BHI
Laudio-Llodio - T.: 946 72 05 05
- 6 IES MURGIA BHI
Murgia - T.: 945 430 228 / 627 96 78 30
- 7 CIFP MENDIZABALA LHII
Vitoria-Gasteiz - T.: 945 00 04 40
- 8 CIFP CIUDAD JARDIN LHII
Vitoria-Gasteiz - T.: 945 23 37 14
- 9 IES FRANCISCO DE VITORIA BHI
Vitoria-Gasteiz - T.: 945 27 06 55
- 10 CIFP HOSTELERIA GAMARRA LHII
Vitoria-Gasteiz - T.: 945 25 80 25
- 11 CIFP ERAIKEN-Construcción LHII
Vitoria-Gasteiz - T.: 945 00 12 00
- 12 INSTITUTO DE FP A DISTANCIA (ULHI)
Vitoria-Gasteiz - T.: 945 56 79 53



LOS CUETOS S/N .
48980 SANTURTZI - BIZKAIA
T.: 94 493 84 00 / F: 94 493 72 46
ikaslan@ikaslan.net
www.ikaslanbizkaia.eus

- 1 CIFP ZORNOTZA LHII
Amorebieta-Etxano - T.: 94 673 02 51
- 2 IES BARRUTIALDE BHI
Arratzu - T.: 94 625 11 43
- 3 CIFP CONSTRUCCIÓN BIZKAIA LHII
Arrigorriaga - T.: 94 401 38 40
- 4 CIFP NICOLAS LARBURU LHII
Barakaldo - T.: 94 418 02 66
- 5 CIFP BIDEBIETA LHII
Basauri - T.: 94 426 27 77
- 6 BERMEOKO NAUTIKA ETA
ARRANTZAKO LH-KO ESKOLA BHI /
IES ESCUELA DE FP NÁUTICO
PESQUERA DE BERMEO
Bermeo - T.: 94 688 18 62
- 7 CIFP ELORRIETA
ERREKA-MARI LHII
Bilbao - T.: 94 402 80 00
- 8 CIFP EMILIO CAMPUZANO LHII
Bilbao - T.: 94 433 33 05
- 9 IES ESKURTZE BHI
Bilbao - T.: 94 444 44 08 / 43 58
- 10 CIFP TXURDINAGA LHII
Bilbao - T.: 94 412 57 12 / 31 60

- 11 IES ESCUELA AGRARIA DERIO /
DERIO NEKAZARITZA ESKOLA BHI
Derio - T.: 94 454 14 21
- 12 CPED KIROLENE KIP
Durango - T.: 94 655 07 43
- 13 CIFP TARTANGA LHII
Erandio - T.: 94 467 53 11
- 14 IES ANDRA MARI BHI
Galdakao - T.: 94 456 27 20
- 15 CIFP OSTALARITZA LHII
Galdakao - T.: 94 457 60 77 / 456 04 58
- 16 CIFPFADURA LHII
Getxo - T.: 94 406 90 00
- 17 CIFP IURRETA LHII
Iurreta - T.: 94 466 88 00
- 18 CIFP ESCUELA DE HOSTELERIA
DE LEIOA LHII
Leioa - T.: 94 601 24 46
- 19 IES MUNGIA BHI
Mungia - T.: 94 674 11 10
- 20 CIFP REPELEGA LHII
Portugalete - T.: 94 495 59 03
- 21 IES JUAN ANTONIO ZUNZUNEGUI BHI
Portugalete - T.: 94 493 62 81
- 22 CIFP SAN JORGE LHII
Santurtzi - T.: 94 400 49 30
- 23 IES ANGELA FIGUERA BHI
Sestao - T.: 94 495 01 54
- 24 IES SATURNINO DE LA PEÑA BHI
Sestao - T.: 94 496 13 55
- 25 IES LEKEITIO BHI
Lekeitio - T.: 94 684 09 10 / 13 11